

# Catalogo

## 2026



# SOMMARIO

P02

## Presentazione

- P02\_** Chi siamo
- P03\_** Vantaggi dei sensori connessi
- P04\_** Settori di attività
- P05\_** Mercato attuale

P06

## Fessurimetro manuale

- P07\_** DELTA L - pack expert
- P07\_** DELTA L - pack essenziale
- P08\_** DELTA L - MAX50
- P08\_** DELTA L - MAX100
- P09\_** I fissaggi
- P10\_** I consumabili
- P11\_** Casi di applicazione

P12

## Fessurimetro connesso

- P14\_** DELTA L+
- P14\_** DELTA L+ - completo
- P15\_** DELTA L+ - supporto pieno
- P15\_** DELTA L+ - supporto cavo
- P16\_** I fissaggi
- P18\_** I consumabili
- P19\_** Casi di applicazione
- P20\_** DELTA X-L100
- P21\_** Casi di applicazione
- P22\_** DELTA L+ mini - completo
- P22\_** DELTA L+ mini
- P23\_** I fissaggi
- P24\_** I consumabili
- P25\_** Casi di applicazione
- P26\_** DELTA X-L100S
- P27\_** Casi di applicazione

P28

## Estensimetro

- P30\_** Pack estenso
- P31\_** I fissaggi
- P32\_** I consumabili
- P33\_** Casi di applicazione

P34

## Inclinometro

- P36\_** DELTA R
- P36\_** DELTA R
- P37\_** I fissaggi
- P37\_** I consumabili
- P38\_** Casi di applicazione
- P39\_** Linea inclinometrica
- P42\_** Casi di applicazione

P43

## Piezometro

- P45\_** DELTA X-P
- P46\_** I fissaggi
- P47\_** Lunghezze delle sonde
- P48\_** Casi di applicazione
- P49\_** DELTA P

P50

## Umidità

- P52\_** DELTA X-Hs
- P53\_** Casi di applicazione
- P54\_** DELTA X-Ha
- P55\_** Casi di applicazione
- P56\_** DELTA X-Hm
- P57\_** Casi di applicazione

P58

## Pluviometro

- P59\_** DELTA X-Ra
- P60\_** Casi di applicazione

P61

## Logger

- P63\_** DELTA X
- P64\_** Sonde compatibili

P65

## Connettività

P67

## Applicazione web e mobile

- P67\_** Applicazione mobile
- P68\_** Applicazione web

P70

## Tariffe delle funzionalità

P71

## Manutenzione

# Chi siamo

Nel 2018, a Marsiglia, un evento ha segnato profondamente Jean-Christophe HABOT, il fondatore.

Nel quartiere della sua infanzia, alcuni edifici sono crollati, causando tragiche perdite. Forte della sua esperienza nell'ingegneria delle costruzioni, è stato il punto di svolta: perché non sviluppare un modo per monitorare in modo proattivo le crepe, al fine di prevenire potenziali disastri?

Così è nata FEELBAT, dalla volontà di rispondere a un'esigenza cruciale nell'ingegneria edilizia. L'obiettivo?

**Rendere il monitoraggio delle strutture accessibile ed efficace quanto le azioni quotidiane facilitate dalla tecnologia, contribuendo al contempo alla sicurezza e alla durabilità delle costruzioni.**

**Feelbat propone soluzioni connesse innovative per il monitoraggio strutturale di edifici e infrastrutture.**

I nostri sensori sono in grado di fornire dati precisi su crepe, movimenti di inclinazione, umidità e molto altro, permettendo un monitoraggio a distanza e in tempo reale per anticipare eventuali danni. Installazione e configurazione rapide per farvi risparmiare tempo e restare proattivi.

Esperti del settore edilizio, geometri, studi tecnici, ingegneri, imprese di costruzione ed enti pubblici: abbiamo la soluzione per semplificare la gestione dei vostri progetti.



## **Aumentate la vostra produttività**

Il monitoraggio delle vostre strutture non è mai stato così semplice grazie a un'applicazione in tempo reale progettata da ingegneri del settore.

Dite addio alle costose sorprese e riprendete il controllo dello stato dei vostri edifici, per garantire la durabilità delle vostre strutture.



# Vantaggi dei sensori connessi



## Rilevamento anticipato dei problemi

I nostri sensori monitorano continuamente crepe, inclinazioni e umidità... per reagire rapidamente in caso di anomalia.

**Prendete decisioni più velocemente, agite prima.**



## Ottimizzazione dei processi

I dati vengono trasmessi automaticamente, senza necessità di spostamenti.

**La vostra produttività aumenta e reagite in modo proattivo ed efficace.**

Guadagnate in reattività e performance.



## Riduzione dei costi e maggiore affidabilità

Monitorate continuamente ed evitate interventi urgenti.

**Combinando i dati, l'affidabilità delle diagnosi è rafforzata grazie a una visione globale dello stato della struttura.**

Diagnosi migliorata, processi ottimizzati.



**01**

**Installate facilmente il vostro sensore**



**02**

**Collegatelo al vostro telefono**



**03**

**Monitorate le vostre strutture in tempo reale**



**MADE IN FRANCE**

## Made in France

La maggior parte dei nostri fornitori ha sede in Francia.

La produzione e l'assemblaggio sono realizzati sul territorio francese.



# Soluzioni adatte e chiavi in mano



Rischi naturali



Ferroviario



Edilizia / Industria



Opere d'arte



Geotecnica



Miniere

## Studi di ingegneria strutturale

- Correlate le informazioni dei nostri sensori e realizzate diagnosi efficaci, supportate da grafici precisi.

## Studi geotecnici

- Monitorate automaticamente le falde e l'umidità del suolo per rilevare rapidamente le interazioni terreno-struttura.

## Imprese edili e lavori pubblici

- Monitorate le strutture circostanti per misurare l'impatto dei vostri lavori e intervenire rapidamente.

## Gestori di infrastrutture

- Garantite la sicurezza degli utenti grazie al nostro sistema che vi avvisa in caso di movimenti strutturali sospetti.

## Esperti

- Collegate l'evoluzione delle crepe, dell'umidità del suolo e dell'inclinazione per analizzare l'impatto del ritiro/rigonfiamento delle argille.

## Amministratori di condominio

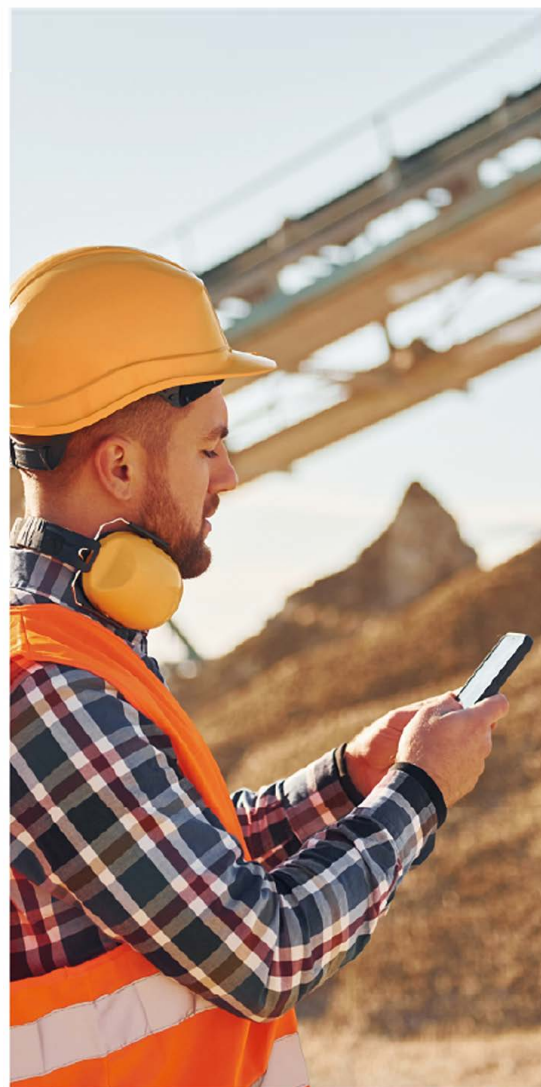
- Siate proattivi fin dalla comparsa di un'anomalia, per proprietari soddisfatti.

## Geometri

- Grazie agli inclinometri connessi, avviate un monitoraggio continuo senza investimenti elevati e senza spostarvi.

## Architetti, Direttori dei lavori

- I vostri cantieri sono monitorati continuamente prima, durante e dopo i lavori, con accesso permanente ai dati.



### Monitoraggio delle strutture

Sensori specifici e durevoli

Tecnologie innovative per un monitoraggio continuo



### Strumento di monitoraggio

Applicazione mobile e web

Monitoraggio a distanza via Sigfox, 4G e Bluetooth (presto LoRaWAN)



### Supporto dedicato

Esperti sul campo

Soluzioni personalizzate, supporto al dimensionamento ed expertise strutturale



### Anticipare per intervenire

Monitoraggio continuo

Ottimizzazione dei costi di manutenzione e pianificazione predittiva

# La salute degli edifici, un bisogno fondamentale

## Negli ultimi 5 anni,

numerose opere e edifici, soprattutto nelle grandi città come Bordeaux, Lille, Marsiglia e Lione, hanno subito crolli, con conseguenze drammatiche.

**L'invecchiamento delle nostre strutture richiede un monitoraggio attento per intervenire rapidamente e applicare misure correttive.**

Circa **10,4 milioni** di case individuali poggiano su terreni argillosi e attualmente più di **4.900 strutture** presentano uno stato di salute deteriorato.

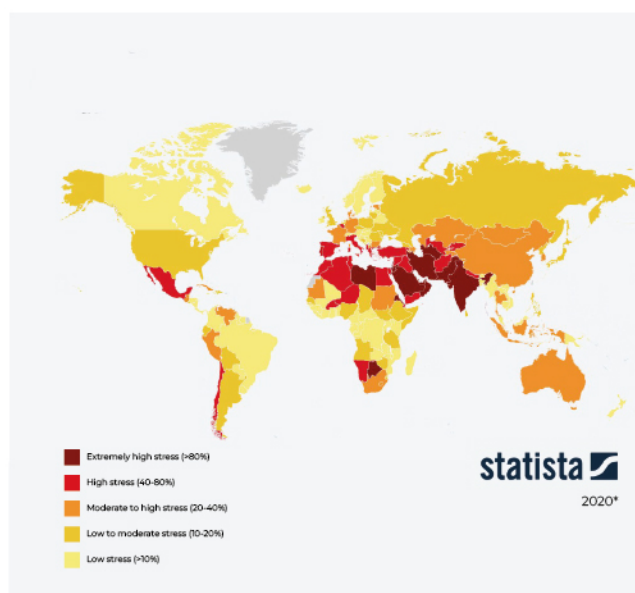
**Il fenomeno del ritiro/rigonfiamento si sta espandendo in modo esponenziale a causa del cambiamento climatico.**

**La siccità colpisce ormai nuovi territori, confrontati con conseguenze climatiche senza precedenti.**

**Nel 2022, già 6.370 comuni sono stati riconosciuti in stato di calamità naturale, un record del +44% rispetto al precedente record del 2003 (4.437 comuni riconosciuti).**

Inoltre, i **problemi di stabilità sono aumentati dell'11%** nello stesso periodo, evidenziando criticità significative e costose, spesso legate a terreni poco conosciuti, in particolare su ex siti industriali.

Senza dimenticare i difetti di manutenzione: ad esempio, **1.500 ordinanze comunali** sono state emesse per edifici pericolanti dalla fine del 2018 solo a Marsiglia.



## Siccità per paese

La siccità colpisce oltre 1,8 miliardi di persone nel mondo.

In un rapporto pubblicato alla COP28, la Convenzione delle Nazioni Unite sulla lotta alla desertificazione ricorda che la scarsità d'acqua ha molteplici conseguenze.





# FESSURIMETRI MANUALI

# Fessurimetri manuali

JC1 e JC2 per le vostre crepe

**Facile da installare, questo strumento preciso consente agli utenti di rilevare manualmente i dati relativi alle crepe.**

Queste informazioni possono poi essere facilmente integrate nell'applicazione FEELBAT, offrendo un modo semplice e strutturato per monitorare l'evoluzione delle deformazioni.

Questa combinazione di sensori manuali e interfaccia digitale garantisce un monitoraggio affidabile e una gestione ottimale delle crepe, contribuendo a mantenere l'integrità delle strutture in modo proattivo.



**Compatto e resistente**



**Preciso**  
1/100 mm



**Plug & Play**  
Facile da usare e installare



**Digitale**  
Lettura facilitata per maggiore precisione



**4 tipi di misura**  
Apertura, taglio, dislivello e angolo

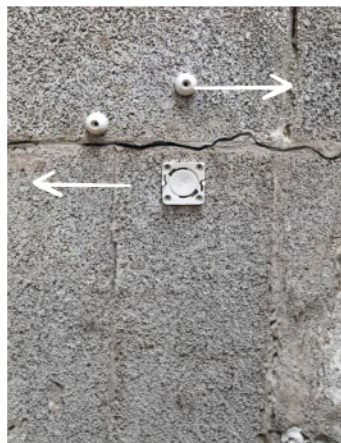
## Funzionalità

Batteria a bottone LR44 - 1,5 V	Peso 0,85kg	Dimensioni 22 x 4,5 x 7 cm
Precisione 0.01 mm	Elettronico – lettura digitale	Ampiezza massima 14 cm
2 modalità di installazione colla, tassello a percussione	4 tipi di misura	Fissaggio su tutti i tipi di materiali

## Misure possibili



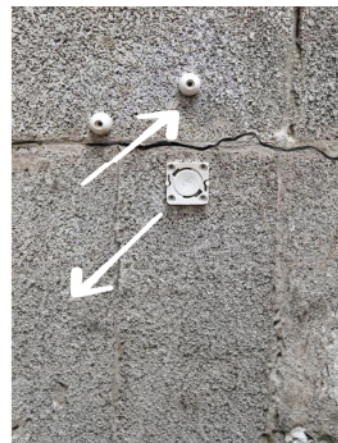
**Apertura**



**Taglio**



**Misura angolare**



**Dislivello**



## Pack - Expert DELTA L

Il DELTA L Expert è un fessurimetro completo che consente di monitorare **le crepe sui 3 assi** con grande precisione. È sufficiente effettuare le misurazioni e inserirle nell'applicazione per un monitoraggio regolare.

REF : EXDL

**199 €** IVA esclusa

Il pack Expert, il più completo della gamma, è ideale per il **monitoraggio preciso delle crepe sui tre assi – apertura, taglio e dislivello**.

### Incluso nel pack

- 1 righello di misura elettronico DELTA L1
- 10 indicatori JC1 in policarbonato per il monitoraggio di 5 crepe
- 1 strumento di misura DELTA L2
- 1 blocco campione DELTA L0
- 3 indicatori JC2 per monitorare 3 crepe in taglio e dislivello
- 25 tasselli a percussione per il fissaggio (Ø foro 5 mm)

**Gli indicatori possono essere fissati con tasselli a percussione o con colla bicomponente (venduti separatamente).**



## Pack - Essenziale DELTA L

Il DELTA L Essenziale è un fessurimetro che consente di **monitorare le crepe in apertura** con grande precisione. È sufficiente effettuare le misurazioni e inserirle nell'applicazione per un monitoraggio regolare.

REF : ESDL

**149 €** IVA esclusa

Il pack Essenziale è ideale per il **monitoraggio delle crepe in apertura**. Questo pack consente di monitorarne 5.

### Incluso nel pack

- 1 righello di misura elettronico DELTA L1
- 1 blocco campione DELTA L0
- 10 indicatori JC1 in policarbonato per il monitoraggio di 5 crepe
- 10 tasselli a percussione per il fissaggio (Ø foro 5 mm)

**Gli indicatori possono essere fissati con tasselli a percussione o con colla bicomponente (venduti separatamente).**





## DELTA L MAX50

Il pack DELTA L MAX50 consente **di monitorare fessure o fratture** con scarti di diversi centimetri su due assi - apertura e taglio - grazie al regolo che offre una corsa di circa 50 cm.

REF : DLMAX50

**899 €** IVA esclusa

Il sistema si utilizza allo stesso modo dello strumento di monitoraggio DELTA L, con le mire JC1 e le stesse funzionalità disponibili sull'applicazione FEELBAT.

### Incluso nel pack

- 1 regolo di misura elettronico DELTA L MAX50
- 1 custodia
- 1 set di 5 coppie di mire JC1 in acciaio inox
- 1 calibro DELTA LO MAX

Per la calibrazione, è possibile utilizzare il dispositivo DELTA LO MAX *(incluso)*



## DELTA L MAX100

Il pack DELTA L MAX100 consente **di monitorare fessure o fratture** con scarti di diversi centimetri su due assi - apertura e taglio - grazie al regolo che offre una corsa di circa 100 cm.

REF : DLMAX100

**999 €** IVA esclusa

Il sistema si utilizza allo stesso modo dello strumento di monitoraggio DELTA L, con le mire JC1 e le stesse funzionalità disponibili sull'applicazione FEELBAT.

### Incluso nel pack

- 1 regolo di misura elettronico DELTA L MAX100
- 1 custodia
- 1 set di 5 coppie di mire JC1 in acciaio inox
- 1 calibro DELTA LO MAX

Per la calibrazione, è possibile utilizzare il dispositivo DELTA LO MAX *(incluso)*





## Fissaggi DELTA L Expert



### Tasselli a percussione M5 X25

Confezione da 25 tasselli a percussione per supporti pieni o cavi (legno, mattone, calcestruzzo, roccia).

I tasselli sono zincati, di qualità superiore, lunghezza 5 × 37 mm (variabile da 5 a 7 mm a seconda dello stock).

*Venduti nei pack Essentiel ed Expert e anche in confezione singola.*

REF : SCHFR

**10 €** IVA esclusa



### Colla bi-componente 10G

Alta resistenza e presa ultra rapida su tutti i supporti (calcestruzzo, legno, metallo, pietra, gesso).

Formato economico da 10 g per un utilizzo prolungato.

Fissaggio duraturo in 3-4 minuti, con presa iniziale in 1 minuto.

REF : KIT7

**12 €** IVA esclusa



## Consumabili / Accessori



**JC1 grigio chiaro**  
Piastra di misura in policarbonato per 5 fessure

10 unità – 5 coppie  
REF : PACJC1G

**38 €** IVA esclusa



**JC1 grigio Inox**  
Piastra di misura in acciaio inox per 5 fessure

10 unità – 5 coppie  
REF : PACJC1I

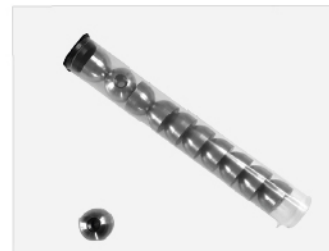
**120 €** IVA esclusa



**JC1 grigio chiaro**  
Piastra di misura in policarbonato per 50 fessure

100 unità – 50 coppie  
REF : 10XPACJC1G

**350 €** IVA esclusa



**JC1 Inox**  
Piastra di misura in acciaio inox per 50 fessure

100 unità – 50 coppie  
REF : 10XPACJC1I

**999 €** IVA esclusa



**JC2**  
Basetta di misura per taglio e disallineamento

X3  
REF : PACJC2G

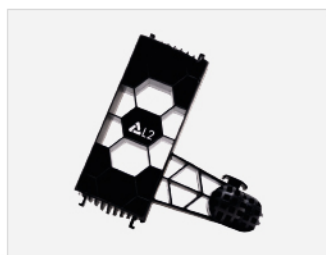
**49 €** IVA esclusa



**DELTA L0**  
Calibratore

REF : DL0

**60 €** IVA esclusa



**DELTA L2**  
Strumento di misura

Taglio e disallineamento  
REF : DL2

**60 €** IVA esclusa



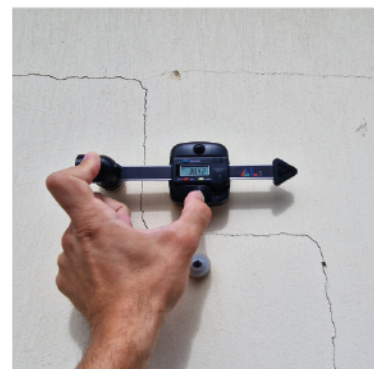
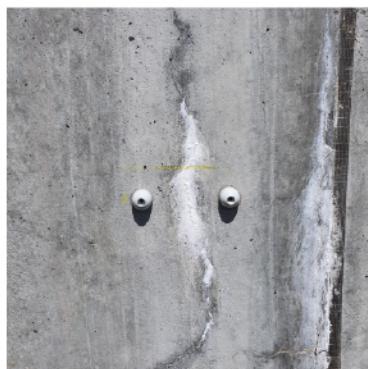
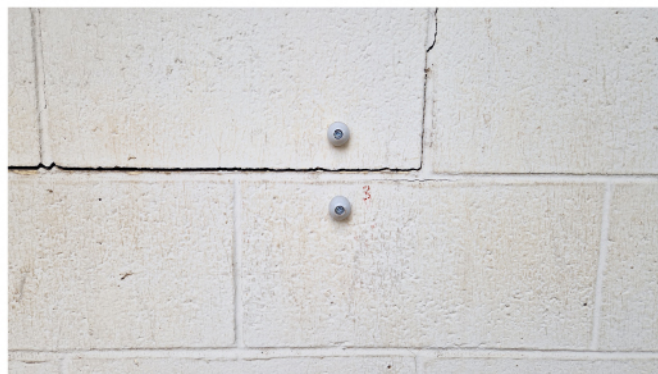
**2 batterie**  
Batterie a bottone LR44 / A76 – 1,5 V

Per DELTA L1  
REF : PIL1x2

**4 €** IVA esclusa



# Casi di applicazione





## **I FESSURIMETRI CONNESSI**

# Fessure

DELTA L+, DELTA XL100, DELTA L+ Mini & DELTA X-L100S

I sensori di fessure connessi FEELBAT sono progettati per garantire un monitoraggio preciso e continuo dell'evoluzione delle aperture strutturali. Grazie alla tecnologia Plug & Play, si installano facilmente, senza lavori invasivi, e trasmettono i dati in tempo reale.

Le misurazioni sono consultabili su una piattaforma web intuitiva o tramite l'app mobile FEELBAT, offrendo una visualizzazione chiara delle curve di evoluzione e la configurazione di allarmi personalizzabili.



**Compatto & resistente**



**Preciso**



**Plug & Play**



**Autonomo**



**Connesso**

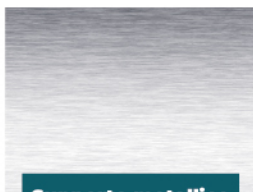
## Adatti a tutti i tipi di materiali



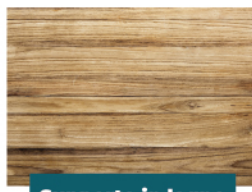
**Supporto cavo**



**Supporto in mattoni**



**Supporto metallico**



**Supporto in legno**



**Supporto in pietra**

## La nostra gamma di fessurimetri connessi



### **DELTA L+**

*Monitoraggio delle fessure*



### **DELTA X-L100**

*Monitoraggio di fessure ad ampia apertura*



### **DELTA L+ mini**

*Il più piccolo sensore di fessure connesso al mondo*



### **DELTA X-L100S**

*Sensore di fessure sommersibile*



## DELTA L+

Il DELTA L+ è un sensore connesso progettato **per monitorare le fessure** con precisione e in totale autonomia. Misura i movimenti della fessura, sia in loco che a distanza, e registra la temperatura esterna, consultabile direttamente da smartphone.

REF : DLL+

**319 €** IVA esclusa

### Funzionalità

<b>Batteria</b> 3,6 V - 2,6 Ah - <b>Autonomia</b> 1 a 4 anni*	<b>Peso</b> 250 g	<b>Dimensioni</b> 13 cm x 5,5 cm
<b>Risoluzione</b> 0.01 mm - 1 °C	<b>Connessione</b> Bluetooth & radio LPWAN	<b>Protezione</b> IP66
<b>Precisione</b> 5 µm - 0,5 C (+ o -)	<b>Intervallo di misura</b> da 10 min a 24 h	2 modalità di fissaggio
<b>Memoria interna</b> di 250.000 misure	<b>T° di funzionamento</b> -25 °C a +70 °C	<b>Campo di misura</b> 0 a 25 mm (+ o - 1 mm)

\*in base alla frequenza, all'esposizione del sensore e alla modalità di trasmissione dei dati (Bluetooth, LPWAN, ...)

### Incluso nel pack

- 1 sensore di fessure DELTA L+
- 1 batteria 3,6 V
- 2 tappi di connessione con rotula in plastica
- 1 tappo con vite a testa esagonale M6 x 20, INOX A4
- 2 dadi M6, INOX A4
- 8 viti per termoplastica, ZI INOX A2

### Consigli per il fissaggio

- Supporto pieno (PF1)
- Supporto cavo (PF2)
- Supporto magnetico (PF8)
- Supporto tri-assiale (TRIAXE)



## DELTA L+ - completo

Questo kit di fissaggio è progettato per l'installazione del fessurimetro DELTA L+ **su supporti pieni o cavi**.

Il DELTA L+ può essere fissato su una superficie piana o inclinata.

**DELTA L+, fissaggi e gettone di connessione inclusi.**

REF : DLL+FULL

**399 €** IVA esclusa

**Token Linkfeel incluso**  
Connessione remota 1 anno

### Incluso nel pack

- 1 pack DELTA L+
- pack PF1 – supporto pieno o pack PF2 – supporto cavo
- 1 gettone Linkfeel (1 anno di connessione)

### Consigli per il fissaggio

- Fare riferimento al manuale in base al tipo di supporto.



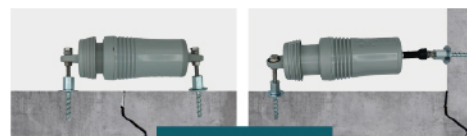
## DELTA L+ - Supporto pieno

Questo kit di fissaggio è progettato per l'installazione del fessurimetro DELTA L+ **su supporti pieni** (calcestruzzo, mattone pieno, pietra...). Il DELTA L+ può essere fissato su una superficie piana o inclinata.

**DELTA L+ incluso**

REF : DLL+PF11

**348 €** IVA esclusa



Su supporto pieno

### Incluso nel pack

- 1 pack DELTA L+
- + pack PF11 – supporto pieno

### Consigli per il fissaggio

- Una pompetta soffiante
- Chiave fissa e chiave a tubo da 10 per viti e dadi
- Chiave fissa (o a tubo) da 13 per i tasselli da calcestruzzo
- Martello (installazione della rotula di fissaggio in angolo)
- Cacciavite a croce PH1
- Punta adatta al supporto Ø 6 mm



## DELTA L+ - Supporto cavo

Questo kit di fissaggio è progettato per l'installazione del fessurimetro DELTA L+ **su supporti cavi** (mattone alveolare, blocchi in calcestruzzo cavi, contropareti...). Il DELTA L+ può essere fissato su una superficie piana o inclinata.

**DELTA L+ incluso**

REF : DLL+PF12

**348 €** IVA esclusa



Su supporto cavo

### Incluso nel pack

- 1 pack DELTA L+
- + pack PF12 – supporto cavo

### Consigli per il fissaggio

- Una pompetta soffiante
- Chiave fissa e chiave a tubo da 10 per viti e dadi
- Chiave fissa (o a tubo) da 13 per i tasselli da calcestruzzo
- Martello (installazione della rotula di fissaggio in angolo e dei tasselli)
- Cacciavite a croce PH1
- Punta adatta al supporto Ø 5 mm



## Fissaggi DELTA L+



### KIT DI FISSAGGIO – SUPPORTO PIENO

Kit di fissaggio DELTA L+ per **supporti pieni, superfici piane o inclinate**, con tasselli da calcestruzzo zincati.

Questo kit non include il sensore di fessure DELTA L+.

REF : PF11

**29 €** IVA esclusa

### Incluso nel pack

- 2 tasselli da calcestruzzo con boccia femmina M6 × 35
- 4 dadi M6, INOX A4
- 2 viti a testa esagonale M6 × 60, INOX A4
- 1 rotula Lug destra per fissaggio in angolo
- 1 rondella piana media M6, INOX A2

### Consigli per il fissaggio

- Punta adatta al supporto Ø 6 mm
- Una pompetta soffiante
- 2 chiavi fisse (o a tubo) da 10 mm per bulloni e dadi
- Chiave fissa (o a tubo) da 13 mm per tasselli da calcestruzzo
- Martello (installazione della rotula)



### KIT DI FISSAGGIO – SUPPORTO CAVO

Kit di fissaggio DELTA L+ per **supporti cavi, superfici piane o inclinate**, con tasselli da calcestruzzo zincati.

Questo kit non include il sensore di fessure DELTA L+.

REF : PF12

**29 €** IVA esclusa

### Incluso nel pack

- 6 dadi M6, INOX A4
- 2 viti a testa esagonale M6 × 60, INOX A4
- 8 tasselli a percussione testa PZ M5, acciaio zincato
- 2 distanziatori in policarbonato DELTA FIX
- 1 rotula Lug destra per fissaggio in angolo
- 1 rondella piana media M6, INOX A2

### Consigli per il fissaggio

- Punta adatta al supporto Ø 5 mm (per tasselli)
- Una pompetta soffiante
- 2 chiavi fisse o chiavi a tubo da 10 mm per bulloni e dadi
- Cacciavite a croce PH2
- Martello



## Fissaggi DELTA L+



### KIT DI FISSAGGIO MAGNETICO

Fissaggio senza perforazione **tramite magneti per DELTA L+ e DELTA R**, che consente di misurare crepe e angoli senza indebolire la struttura.

Questo kit non include il sensore di fessure DELTA L+.

REF : PF08

**35 €** IVA esclusa

### Incluso nel pack

- 2 magneti a tazza in ferrite, Ø 32 filettatura M6
- 1 rotula Igus per misure angolari
- 1 rondella piana M6, INOX A2
- 2 distanziali M6
- 4 dadi M6, INOX A4
- 2 viti a testa esagonale M6 × 60, INOX A4

### Consigli per il fissaggio

- Chiave fissa o chiave a tubo da 10 mm
- Cacciavite a croce PH1
- Martello



### KIT DI FISSAGGIO TRI-ASSE

La staffa tri-asse è progettata per misurare **i movimenti di una fessura secondo tre assi: apertura, taglio e disallineamento**, offrendo un'analisi completa e precisa della sua evoluzione strutturale.

Questo kit non include il sensore di fessure DELTA L+ né i fissaggi.

REF : TRIAXE

**98 €** IVA esclusa

### Incluso nel pack

- 1 sistema tri-asse INOX
- 10 viti Torx a testa svasata M6 × 16, INOX A2
- 13 dadi a base Nylstop M6, INOX A2
- 4 tasselli universali in nylon 10 × 60 (foro Ø10, vite M6)
- 4 viti per legno Torx testa bombata 6 × 70, INOX A2
- 4 rondelle piane M6, INOX A2
- 2 dadi M6, INOX A4
- 1 vite a testa esagonale M6 × 60, INOX A4

### Consigli per il fissaggio

- Una pompetta soffiante
- Cacciavite Torx T25
- Cacciavite Torx T30
- Chiave fissa da 10 mm
- Punta adatta al supporto Ø 10 mm
- Martello (per inserire i tasselli in nylon)

### Esempio di installazione





## Consumabili / Accessori



**Batteria AA**  
LS14500

REF : PIL2

**18 €** IVA esclusa



**Confezione da 5  
batterie AA**  
LS14500

REF : PILE3

**75 €** IVA esclusa



**Frenafilletti 271**  
5ml

REF : COL3

**10€** IVA esclusa



**2 \* connessioni a  
snodo**  
plastica N°2

REF : ROT2X2

**15 €** IVA esclusa



**2 \* connessioni a  
snodo** inox N°1

REF : ROT4X2

**59 €** IVA esclusa



**2 \* connessioni a  
snodo** dritte N°3

REF : ROT3X2

**20 €** IVA esclusa



**6 \* tasselli filettati  
zincati**  
M6 x 85 mm

REF : GO75

**15 €** IVA esclusa



**6 \* tasselli filettati  
zincati**  
M6 x 55 mm

REF : GO45

**12 €** IVA esclusa



**4 \* tasselli per  
calcestruzzo**  
boccola femmina - M6 6 x 35

REF : CHB01

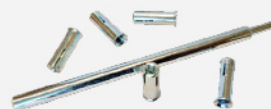
**10 €** IVA esclusa



**25 \* tasselli a  
percussione**  
M5 - 47mm

REF : SCHFR

**10 €** IVA esclusa



**Asta di battuta zincata**  
per tasselli - M6 + 10 boccole

REF : TIG01

**30 €** IVA esclusa



**10 \* boccole di battuta**  
in acciaio zincato con collarino  
M6 x25 mm

REF : DOU01

**8 €** IVA esclusa



**Connessione supp.  
DELTA L+**

REF : CODL

**23 €** IVA esclusa



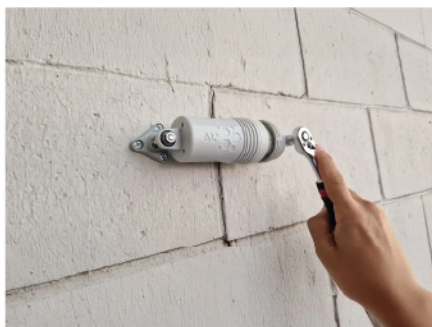
**Scatola di protezione**  
300 x 200 x 130

REF : BOIT302013

**68 €** IVA esclusa



## Casi di applicazione





## DELTA X-L100

Il DELTA X-L100 è un **senso elettronico potenziometrico connesso**, progettato specificamente per monitorare i movimenti delle fessure di grande ampiezza.

Offre un intervallo di spostamento da **0 a 100 mm**.

Dotato di una sonda di spostamento, è equipaggiato con snodi specifici per un fissaggio semplice alle estremità.

REF : DELXL100

**739 €** IVA esclusa

### Funzionalità

<b>Batteria</b> 3,6 V - 17 Ah - <b>Autonomia</b> 1 a 7 anni*	<b>Protezione sonda</b> IP65	<b>Numero di movimenti</b> 100 milioni
<b>Risoluzione</b> 0.01 mm - 1 °C	Connessione Bluetooth & Radio LPWAN	<b>Lunghezza del sensore</b> 175 mm
<b>Precisione</b> 5 µm - 0,5 °C (+/-)	<b>Lunghezza del cavo</b> 2 m	<b>Punto di fissaggio</b> Snodo su entrambi i lati
<b>Memoria interna</b> 250.000 misure	<b>T° di funzionamento</b> - 25° a + 70°	<b>Campo di misura</b> 0 a 100 mm

\* in base alla frequenza, all'esposizione del sensore e alla modalità di trasmissione dei dati (Bluetooth, LPWAN, ecc.)

### Incluso nel pack

- 1 sensore DELTA X
- Batterie D 3,6 V
- Supporto a U in acciaio inox
- 4 viti M6 x 8, INOX A2
- 2 tasselli universali 10 x 60, NYLON
- 2 viti per legno testa bombata 6 x 70, INOX A2
- 2 rondelle piane M6, INOX A2
- 1 sonda potenziometrica
- 2 viti a testa esagonale incassata con base, M5 x 35, INOX A2
- 2 distanziatori M5, INOX A2
- 2 dadi autobloccanti M5, INOX A2
- 2 DELTA FIX
- 8 tasselli a percussione testa PZ M5, acciaio zincato

### Consigli per il fissaggio

**ATTENZIONE** - i fissaggi sono Ø 5 mm a livello degli snodi

- Cacciavite T20
- Cacciavite T30 per vite di bloccaggio
- Cacciavite TORX 25
- Trapano Ø10 mm per tassello nylon
- Cacciavite a croce PH3
- Chiave piatta da 8
- Chiave Allen 3

## DELTA X-L100

venduto separatamente



**Logger X**

REF : DLLX

**449 €** IVA esclusa



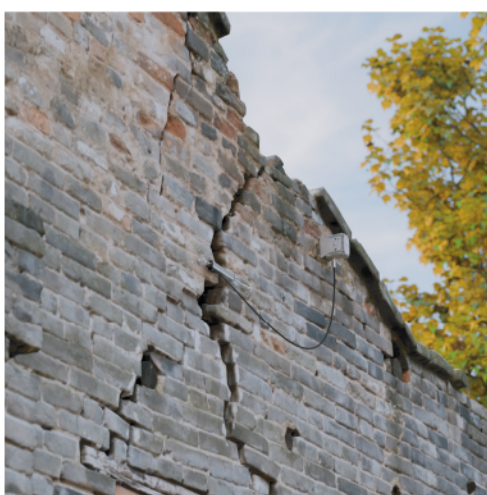
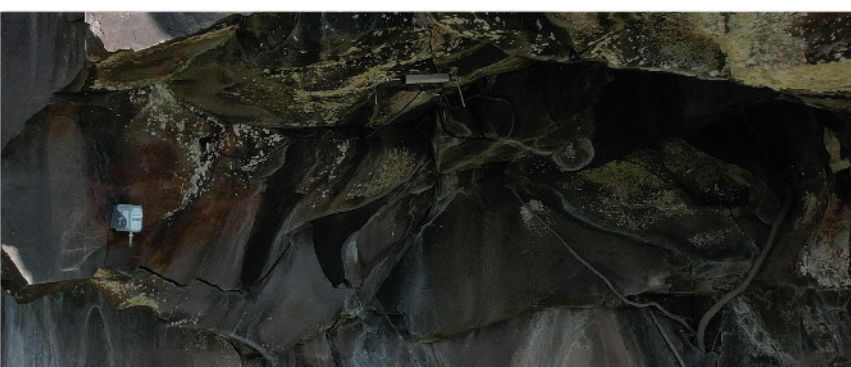
**Sonda potenziometrica X-L100**

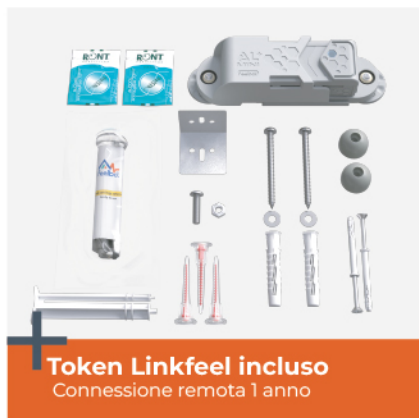
REF : SXL100

**325 €** IVA esclusa



## Casi di applicazione





**Token Linkfeel incluso**  
Connessione remota 1 anno

## DELTA L+ mini

Il DELTA L+ mini offre una **sorveglianza precisa e autonoma delle fessure**, nonché la misurazione dell'impatto legato all'esposizione al sole della facciata.

Può essere fissato mediante incollaggio grazie al nostro sistema brevettato oppure tramite fissaggio meccanico.

**Token di connessione e fissaggi inclusi nel pack!**

REF : DLL+miniJET

**399 €** IVA esclusa

### Funzionalità

<b>Batteria</b> 3,6 V - 3,6 Ah - <b>Autonomia</b> 1 a 5 anni*	<b>Peso</b> 150 g	<b>Dimensioni</b> 14,5 cm x 4,7 cm x 3,5 cm
<b>Risoluzione</b> 0.01 mm - 1 °C	Connessione Bluetooth & Radio LPWAN	<b>Protezione</b> IP66
<b>Precisione</b> 5 µm - 0,5 °C (+/-) - 0,085 mm/m	<b>Intervallo di misura</b> da 10 min a 24 h	2 modalità di fissaggio
<b>Memoria interna</b> 250.000 misure	<b>T° di funzionamento</b> -25 °C a +70 °C	<b>Campo di misura</b> da 0 a 20 mm (+/- 1 mm)

\* in base alla frequenza, all'esposizione del sensore e alla modalità di trasmissione dei dati (Bluetooth, LPWAN, ecc.)

### Incluso nel pack

- 1 DELTA L+ Mini con il suo pack
- In omaggio: 2 fessurimetri JC1
- 1 token di connessione (1 anno)

### Consigli per il fissaggio

- Cacciavite con punta T15
- Cacciavite con punta T20
- Chiave piatta o chiave a bussola da 10 mm (per dadi M6)
- Martello (per inserire i tasselli)
- Trapano Ø5 mm per tasselli a percussione
- Trapano Ø10 mm per tasselli in nylon
- Cacciavite a croce PH3



## DELTA L+ mini

Il DELTA L+ mini offre una sorveglianza precisa e **autonoma delle fessure**, nonché la **misurazione dell'impatto legato all'esposizione al sole della facciata**.

Può essere fissato mediante incollaggio grazie al nostro sistema brevettato oppure tramite fissaggio meccanico.

**Fissaggi inclusi nel pack!**

REF : DLL+mini

**350 €** IVA esclusa

### Incluso nel pack

- Kit "7" colla bi-componente 10G
- 1 staffa per installazione angolare
- 1 vite Torx testa bombata M6x15 INOX A2
- 1 dado basso M6 INOX A2
- 2 rondelle piane M6 INOX A2
- 2 tasselli universali 10 x 60 NYLON
- 2 viti per legno Torx testa bombata 6x70 INOX
- 2 tasselli a percussione testa PZ M5 acciaio zincato
- In omaggio: 2 fessurimetri JC1

### Consigli per il fissaggio

- Cacciavite con punta T15
- Cacciavite con punta T20
- Chiave piatta o chiave a bussola da 10 mm (per dadi M6)
- Martello (per inserire i tasselli)
- Trapano Ø5 mm per tasselli a percussione
- Trapano Ø10 mm per tasselli in nylon
- Cacciavite a croce PH3



## Fissaggi DELTA L+ mini



### PACK DI FISSAGGIO COLLA BI-COMPONENTE

I supporti si fissano direttamente al supporto, precedentemente preparato con la colla fornita. Il miscelatore garantisce un'applicazione omogenea del prodotto. Lo spingitore viene utilizzato per facilitare il posizionamento del sensore durante l'installazione.

REF : PFMIN01

**35 €** IVA esclusa

### Incluso nel pack

- 1 spingitore
- 2 salviette con alcool isopropilico 70%
- 4 supporti (pods)
- 1 colla bi-componente 10 g
- 3 miscelatori
- 4 viti per plastica Ø 3,5, INOX A4

### Consigli per il fissaggio

- Fissaggio rapido con colla (presa in 3 secondi)



### Pack fissaggio tri-assiale

La staffa tri-assiale è progettata per **misurare i movimenti di una fessura su tre assi: apertura, taglio e disallineamento**, offrendo un'analisi completa e precisa della sua evoluzione strutturale.

**Questo pack non include il sensore di fessure DELTA L+ mini**

REF : TRIAXE

**98 €** IVA esclusa

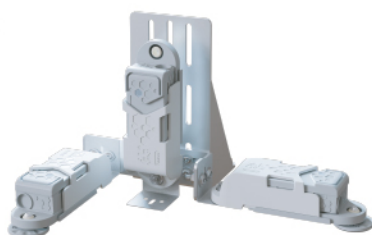
### Incluso nel pack

- 1 kit tri-assiale INOX
- 10 viti Torx con base, M6 x 16 INOX A2
- 13 dadi con base Nylstop, M6 INOX A2
- 4 tasselli universali 10 x 60, Nylon (foro Ø10, vite M6)
- 4 viti per legno Torx testa bombata 6 x 70 INOX A2
- 4 rondelle piane M6 INOX A2
- 2 dadi M6 INOX A4
- 1 vite a testa esagonale M6 x 60 INOX A4

### Consigli per il fissaggio

- Cacciavite T25
- Cacciavite T30
- Chiave piatta da 10 mm
- Chiave piatta da 13 mm
- Punta trapano adatta al supporto Ø 10 mm
- Martello (per inserire i tasselli in nylon)

### Esempio di installazione





## Consumabili / Accessori



### Frenafletti 5 ml

REF : COL3

**10€** IVA esclusa



### 6 x Tasselli filettati zincati M6 x 85 mm

REF : GO75

**15€** IVA esclusa



### 6 x Tasselli filettati zincati M6 x 55 mm

REF : GO45

**12€** IVA esclusa



### 25 x Tasselli a percussione M5 - 47 mm

REF : SCHFR

**10€** IVA esclusa



### Colla bi-componente 10 g

REF : KIT4

**12€** IVA esclusa



### Box di protezione 300 x 200 x 130

REF : BOIT302013

**68€** IVA esclusa



### Batteria DELTA L+ mini Pile 17500

REF : PIL6

**14€** IVA esclusa



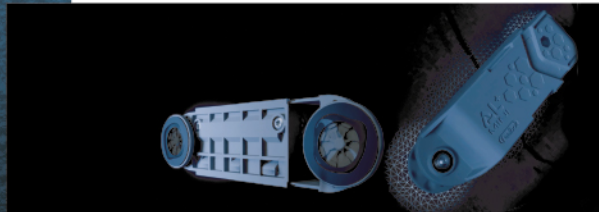
### 5 x Batteria DELTA L+ mini Pile 17500

REF : PILE6

**60€** IVA esclusa



# Casi di applicazione





## DELTA X-L100S

Il DELTA X-L100S è un sensore submersibile per il monitoraggio delle fessure, con una corsa di 100 mm, progettato per gli ambienti più esigenti.

Associato al box DELTA X, misura la temperatura, registra e trasmette automaticamente i dati per un monitoraggio preciso e continuo. **Solo il sensore è immergibile.**

REF : DXS100

**1 484 €** IVA esclusa

### Funzionalità

Batteria 3,6 V - 17 Ah - Autonomia 1 a 7 anni*	Protezione sonda IP68	Lunghezza del cavo 10 m
Risoluzione 0.01 mm - 1 °C	Connessione Bluetooth & Radio LPWAN	Forza max 120 N
Precisione 0.5 % PE - 0.5 °C	Connettore metallico, stagno e robusto	Compensazione delle variazioni ambientali
Memoria interna di 250.000 misure	T° di funzionamento -40 °C a +85 °C	Campo di misura 100 o 250 mm

\* in base alla frequenza, all'esposizione del sensore e alla modalità di trasmissione dei dati (Bluetooth, LPWAN, ecc.)

### Incluso nel pack

- 1 sensore DELTA X
- 1 batteria D 3,6 V
- 1 supporto a U in acciaio inox
- 4 viti M6 x 8, INOX A2
- 4 tasselli universali Nylon 10 x 60
- 4 viti per legno testa bombata 6 x 70, INOX A2
- 4 rondelle piane M6, INOX A2
- 1 sonda submersibile con corsa di 100 mm

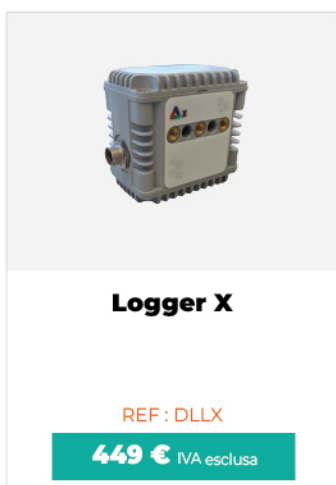
### Consigli per il fissaggio

**ATTENZIONE** - i fissaggi sono Ø 5 mm a livello degli snodi

- Cacciavite T20
- Trapano Ø10 mm per tasselli nylon
- Cacciavite T30 per viti di bloccaggio
- Cacciavite T25

## DELTA X-L100S

venduto separatamente



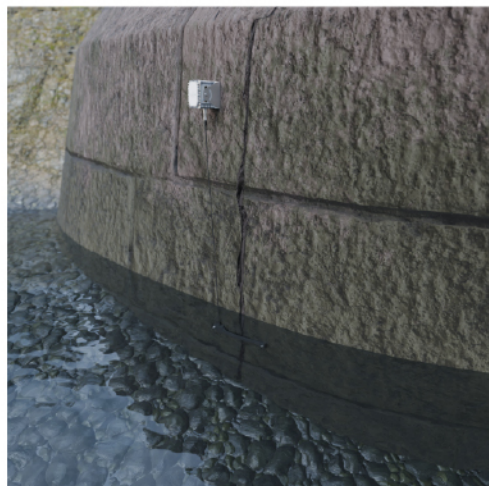
**Logger X**

REF : DLLX

**449 €** IVA esclusa



## Casi di applicazione



A photograph of a classical interior hallway. The scene is dominated by warm, golden-brown tones. On the left, a dark wooden door is partially visible. A white wall features a modern, cylindrical light fixture mounted vertically, with a thin cord leading to a hanging lantern. The lantern has a glass globe and a metal frame. In the background, a series of classical columns with ornate capitals are visible, creating a sense of depth and architectural grandeur. The lighting is soft and directional, highlighting the textures of the stone and wood.

## **IL PACCHETTO ESTESO**

# Convergenza

## Pacchetto Estenso DELTA L+

**Con il pacchetto Estenso DELTA L+, trasformate il vostro sensore in un convergenzometro.**

Il pacchetto Estenso del DELTA L+ consente di effettuare misure di spostamento precise su lunghe distanze. Grazie alla tecnologia plug & play, si installa facilmente, senza lavori pesanti, e trasmette i dati in tempo reale.

Le misure sono consultabili tramite una piattaforma web intuitiva o tramite l'app mobile FEELBAT, offrendo una visualizzazione chiara delle curve di evoluzione e avvisi personalizzabili.



**Compatto & resistente**



**Preciso**



**Plug & Play**



**Autonomo**



**Connesso**

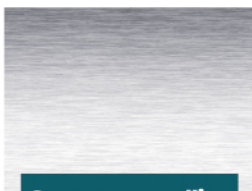
## Adatti a tutti i tipi di materiali



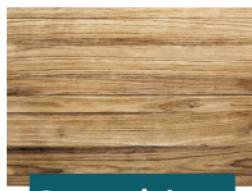
**Supporto cavo**



**Supporto in mattoni**



**Supporto metallico**



**Supporto in legno**



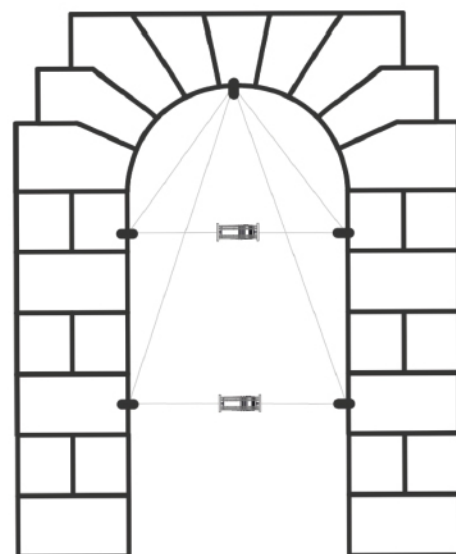
**Supporto in pietra**

## Quando utilizzare la misura di convergenza?

### I diversi contesti

La misura di convergenza si applica in numerosi contesti, come:

- Monitoraggio dell'evoluzione di un arco
- Misura del comportamento di pareti verticali
- Monitoraggio della flessione di un solaio
- Monitoraggio delle fessure o dei movimenti tra due pareti di galleria
- Sorveglianza di un'opera o edificio durante i lavori
- Azioni preventive a breve, medio o lungo termine di manutenzione
- Durante lavori di demolizione





## Pack Extenso - DELTA L+

Il pack Extenso è composto dagli **elementi necessari per l'installazione dell'estensometro**.

Permette di valutare la stabilità e l'integrità della struttura rilevando le evoluzioni di convergenza.

È necessario disporre di un sensore DELTA L+ (venduto separatamente).

REF : PEX10

**349 €** IVA esclusa

### Funzionalità

<b>Precisione</b> 3,6 V - 2,6 Ah - <b>Autonomie</b> 1 à 4 ans*	<b>Peso</b> 450 g	<b>Dimensioni</b> 20 cm x 85 cm
<b>Risoluzione</b> 0.01 mm - 1 °C	Connessione Bluetooth & Radio LPWAN	<b>Protezione</b> IP66
<b>Precisione</b> 5 µm - 0,5 °C (+ ou -)	<b>Intervallo di misura</b> da 10 min a 24 h	Filo INVAR di diverse lunghezze
<b>Memoria interna</b> di 250.000 misure	<b>T° di funzionamento</b> da -25°C a +70°C	<b>Campo di misura</b> da 0 a 25 mm (+ o -)

\* in base alla frequenza, all'esposizione del sensore e alla modalità di trasmissione dei dati (Bluetooth, LPWAN, ecc.)

### Incluso nel pack

- 1 set extenso
- 3 molle di richiamo
- 2 dadi M6 bassi, INOX A2
- 1 tenditore 6 x 110, acciaio zincato
- 2 dadi ad anello M6, INOX A4
- 2 tasselli ad anello
- 1 cappuccio con vite a testa esagonale M6 x 20, INOX A4
- 2 dadi M6, INOX A4
- 10 m di filo extenso

### Consigli per il fissaggio

- Trapano con punta adatta al supporto (Ø 14 mm per tasselli ad anello)
- Chiave piatta da 10 mm (dadi M6 bassi e dadi ad anello)
- Chiave piatta da 10 mm (per vite M6x20 mm)
- Cacciavite a croce PH1 (coperchio di connessione)
- Martello
- Chiave Allen 2,5 mm
- Forbici o pinza tagliente





## Fissaggi del pack Estenso



### Pack fissaggio ad angolo con puleggia decentrata

Permette di misurare la distanza tra due pareti quando supera i 6–8 metri. Grazie a un fissaggio con staffa, il sensore può essere spostato in una zona accessibile, facilitando la manutenzione.

Disponibile anche con una puleggia decentrata da 45 cm.

REF : FPEX15

**235 €** IVA esclusa

### Incluso nel pack

- 1 kit di fissaggio TRI-ASSIALE
- 1 rotula Igus destra
- 1 puleggia decentrata da 15 cm
- 4 tasselli universali 12x60, NYLON
- 4 viti per legno a testa esagonale 8x70, INOX A2
- 4 rondelle piane M8, DIN 8.4; Ø esterno 18, INOX A2

### Consigli per il fissaggio

- Punte adatte Ø10, Ø12, Ø14 mm al supporto (per tasselli universali nylon 12x60)
- Chiave piatta o chiave a bussola da 13 mm (per viti legno testa esagonale 8x70)
- Cacciavite a croce PH1 (per eventuale fissaggio del coperchio o accessori)
- Martello
- Pompetta soffiante
- Cacciavite T25
- Cacciavite T30
- Chiave piatta da 10 mm



## Consumabili / Accessori

10 m



**Bobina filo INVAR**  
10 ML

REF: INV10

**129 €** IVA esclusa

20 m



**Bobina filo INVAR**  
20 ML

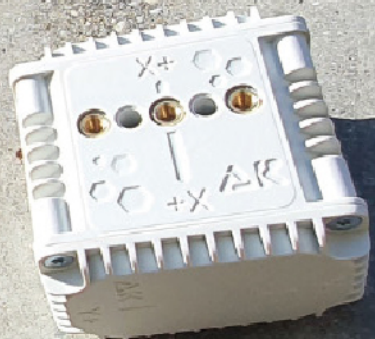
REF: INV20

**242 €** IVA esclusa



## Casi di applicazione





# SENSORI DI INCLINAZIONE E DEFORMAZIONE

# Inclinazione e deformazione

DELTA R e linea inclinometrica

**I sensori di inclinazione e la linea inclinometrica connessi FEELBAT sono progettati per garantire un monitoraggio preciso e continuo dei movimenti e delle deformazioni delle strutture.** Grazie alla tecnologia Plug & Play, si installano facilmente, senza lavori pesanti, e trasmettono i dati in tempo reale.

Le misurazioni sono accessibili tramite una piattaforma web intuitiva o tramite l'app mobile FEELBAT. Questa offre una visualizzazione chiara delle variazioni di inclinazione, un monitoraggio nel tempo e allerte configurabili per anticipare qualsiasi evoluzione critica.



**Compatto & resistente**



**Preciso**



**Plug & Play**



**Autonomo**



**Connesso**

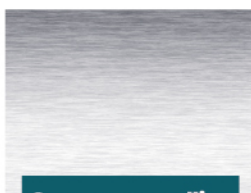
## Adatti a tutti i tipi di materiali



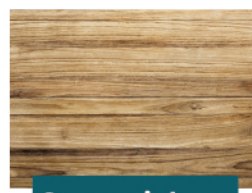
**Supporto cavo**



**Supporto in mattoni**



**Supporto metallico**

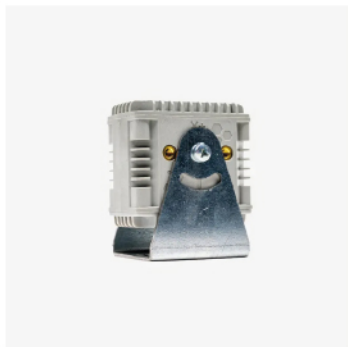


**Supporto in legno**



**Supporto in pietra**

## La nostra gamma di sensori



**DELTA R**

*Monitoraggio dell'inclinazione*



**Linea inclinometrica**

*Monitoraggio della deformazione*



## DELTA R

Il DELTA R è un  **sensore di inclinazione biassiale connesso**  che consente di monitorare con precisione i movimenti di inclinazione di muri o strutture. Completamente autonomo, misura anche la temperatura esterna, consultabile direttamente da smartphone.

**Fissaggi inclusi**

REF : DLLR

**425 €** IVA esclusa

### Funzionalità

<b>Batteria</b> 3,6 V - 17 Ah - <b>Autonomia</b> 1 a 7 anni*	<b>Peso</b> 350 g	<b>Dimensioni</b> 8 x 8 cm / Sp. 5 cm
<b>Risoluzione</b> 0,01 ° (angoli) - 1 ° (T°)	Connessione Bluetooth & Radio LPWAN	<b>Protezione</b> IP66
<b>Precisione</b> 0,005 ° (angoli) - 0,5 °C	<b>Intervallo di misura</b> da 10 min a 24 h	<b>2 modalità di fissaggio</b>
<b>Memoria interna</b> di 250.000 misure	<b>T° di funzionamento</b> -25 °C a +70 °C	<b>Campo di misura</b> 10° (+ o -)

\* in base alla frequenza, all'esposizione del sensore e alla modalità di trasmissione dei dati (Bluetooth, LPWAN, ecc.)

### Incluso nel pack

- 1 sensore DELTA R
- 1 batteria 3,6 V
- 1 supporto a U inox
- 4 viti M6 x 8, inox A2
- 2 tasselli universali 10 x 60, nylon
- 2 viti per legno testa bombata 6 x 70, inox A2
- 2 rondelle piatte M6, inox A2

### Consigli per il fissaggio

- Cacciavite T20
- Foratura Ø10 mm per tasselli in nylon
- Cacciavite T30 per vite di mantenimento
- Cacciavite T25
- Soffietto



**Token Linkfeel incluso**  
Connessione remota 1 anno

## DELTA R

Il DELTA R è un  **sensore di inclinazione biassiale connesso**  che consente di monitorare con precisione i movimenti di inclinazione di muri o strutture. Completamente autonomo, misura anche la temperatura esterna, consultabile direttamente da smartphone.

**Fissaggi e token Linkfeel inclusi**

REF : DLLRJET

**475 €** IVA esclusa

### Incluso nel pack

- 1 pack DELTA R  
+ 1 token Linkfeel incluso

### Consigli per il fissaggio

- Cacciavite T20
- Foratura Ø10 mm per tasselli in nylon
- Cacciavite T30 per vite di mantenimento
- Cacciavite T25
- Soffietto



## Fissaggi DELTA R



### PACK DI FISSAGGIO magnetico

Fissaggio senza foratura tramite magneti per DELTA L+ e DELTA R, che consente di misurare fessure o angoli senza indebolire la struttura.

Questo pack non include il sensore di inclinazione DELTA R

REF : PF08

**35 €** IVA esclusa

### Incluso nel pack

- 2 magneti a tazza in ferrite, Ø32 filettatura M6
- 1 snodo Igus per misure angolari
- 1 rondella piatta M6, inox A2
- 2 distanziali M6
- 4 dadi M6, inox A4
- 2 viti a testa esagonale M6 x 60, inox A4

### Consigli per il fissaggio

- Chiave piatta da 10 mm
- Cacciavite a croce PH1
- Martello



## Consumabili / Accessori



**Batteria tipo D**  
3,6 v DELTA R

REF : PIL4

**35 €** IVA esclusa



**Frenafiletti 271**  
5 ml

REF : COL3

**10 €** IVA esclusa



**Scatola di protezione**  
300 x 200 x 130

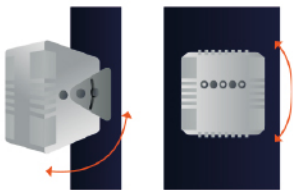
REF :BOIT302013

**68 €** IVA esclusa



## Casi di applicazione

2 mesures d'angle  
**X et Y**





## Linea inclinometrica

La linea inclinometrica consente **di monitorare le deformazioni globali della struttura e gli spostamenti millimetrici su grandi distanze.**

Ogni segmento in alluminio è montato su supporti articolati biassiali, garantendo libertà di movimento e permettendo di seguire tutte le variazioni della struttura.

**\*\* Vuoi saperne di più? Chiamaci! \*\***

### Funzionalità

Batteria 3,6 V - 17 Ah - <b>Autonomia</b> 1 a 7 anni*	Struttura in alluminio anodizzato	<b>Campo di misura</b> $\pm 30^\circ$ (+ o - $10^\circ$ )
<b>Risoluzione angolare</b> 0,01 °	Connessione Bluetooth & Radio LPWAN	<b>Protezione</b> IP66
<b>Precisione angolare</b> 0,005 °	Installazione a parete semplice o in serie	Fissaggio su supporto articolato
<b>Memoria interna</b> di 250.000 misure	<b>T° di funzionamento</b> -25 °C - +70 °C	<b>Assemblaggio modulare dei seg.</b> 0,5 a 2 m

\* in base alla frequenza, all'esposizione del sensore e alla modalità di trasmissione dei dati (Bluetooth, LPWAN, ecc.)

### Incluso nel pack

- Vedere i diversi elementi

### Consigli per il fissaggio

- Punta adatta al supporto
- Martello
- Tasselli (4 per articolazione tra segmenti)
- Cacciavite: T20 – T30
- Chiavi piatte: 10 – 12 – 17





## Gli elementi della linea inclinometrica



### SEGMENTO INCLINOMETRICO IN ALLUMINIO - 0,5 M

Ogni segmento in alluminio è montato su supporti articolati biassiali, garantendo libertà di movimento per seguire tutte le variazioni della struttura.

REF : PI05

**188 €** IVA esclusa



### SEGMENTO INCLINOMETRICO IN ALLUMINIO - 1 M

Ogni segmento in alluminio è montato su supporti articolati biassiali, garantendo libertà di movimento per seguire tutte le variazioni della struttura.

REF : PI1

**224 €** IVA esclusa



### SEGMENTO INCLINOMETRICO IN ALLUMINIO - 2 M

Ogni segmento in alluminio è montato su supporti articolati biassiali, garantendo libertà di movimento per seguire tutte le variazioni della struttura.

REF : PI2

**276 €** IVA esclusa



### CONNETTORE PER SEGMENTI

Questo connettore permette di assemblare liberamente i segmenti della linea inclinometrica per ottenere la lunghezza desiderata.

Ad esempio, consente di collegare un segmento da 2 m con uno da 1 m per ottenere una lunghezza totale di 3 m.

REF : PICONECT

**57 €** IVA esclusa

## Incluso nel pack

- 4 dadi M10, inox A2
- 2 viti a testa esagonale M10 x 60, inox A2
- 1 kit staffa



## Consigli per il fissaggio

- 2 chiavi da 17



## STAFFA DI ARTICOLAZIONE

Supporto per segmento della linea inclinometrica - fissaggio laterale. Deve essere utilizzato obbligatoriamente con l'articolazione tra segmenti.

**Attenzione:** la staffa è un complemento al supporto segmento per fissaggio sotto-faccia: questa staffa è venduta separatamente.

REF : PIEQU

**52€** IVA esclusa

### Incluso nel pack

- 1 staffa segmento linea inclinometrica
- 4 tasselli universali 12 x 60, nylon
- 4 viti per legno testa esagonale 8 x 70, inox A2
- 4 rondelle piatte M8, DIN 8.4; D est. 18, inox A2

### Consigli per il fissaggio

- Chiave da 13



## ARTICOLAZIONE TRA SEGMENTI

Questa articolazione a 2 assi è progettata per collegare due segmenti della linea inclinometrica consentendo al tempo stesso un movimento flessibile. Ideale per un fissaggio in sotto-faccia.

REF : PISUPP

**86€** IVA esclusa

### Incluso nel pack

- 1 vite a testa esagonale M10 x 60, inox A2
- 1 dado M10, inox A2
- 2 dadi bassi M10, inox A2
- 1 dado M8, inox A2
- 1 disco in Teflon D93
- 4 dischi in Teflon D70
- 1 kit supporto
- 4 tasselli universali 12 x 60, nylon
- 4 viti per legno testa esagonale 8 x 70
- 4 rondelle piatte M8, DIN 8.4; D est. 18, inox A2

### Consigli per il fissaggio

- 2 chiavi da 17
- Chiave da 13



## SUPPORTO DELTA R

Questo supporto consente di fissare il DELTA R facilmente e in modo sicuro.

**Il DELTA R non è incluso.**

REF : PIFIX

**57€** IVA esclusa

### Incluso nel pack

- 8 viti Torx M6 x 8, inox A2
- 4 viti Torx svasate M4 x 12, inox A2
- 2 dadi con base liscia M6, inox A2
- 1 kit supporto DELTA R

### Consigli per il fissaggio

- Cacciavite T30
- Cacciavite T20
- Chiave da 10



## Casi di applicazione





## **I SENSORI PIEZOMETRICI**

# Monitoraggio della falda freatica

## DELTA X-P

Il DELTA X-P è un sensore piezometrico che misura in continuo il livello della falda freatica e ne rileva le variazioni, ad esempio dopo un evento piovoso. Facile da installare (plug & play) e senza lavori invasivi, trasmette i dati in tempo reale e a distanza.

Le misure sono accessibili tramite una piattaforma web intuitiva o tramite l'app mobile FEELBAT.



**Compatto & resistente**



**Preciso**



**Plug & Play**



**Autonomo**



**Connesso**

## La nostra gamma di piezometri connessi



### DELTA X-P

Monitoraggio della falda freatica senza supporto



### DELTA X-P F1

Monitoraggio della falda freatica con supporto di fissaggio esterno



### DELTA X-P F2

Monitoraggio della falda freatica con supporto di fissaggio sicuro



### DELTA P

Monitoraggio della falda freatica con tappo a chiave

10 m



## DELTA X-P - 10 M

Il sensore DELTA X-P è fornito con una **sonda di livello piezometrica immersa per monitorare l'evoluzione del livello della falda freatica.**

La sonda piezometrica è dotata di un cavo rinforzato con connessione impermeabile, che integra anche un sistema di compensazione della pressione atmosferica.

REF : DLXP10

799 € IVA esclusa

### Funzionalità

<b>Batteria</b> 3,6 V - 17 Ah - <b>Autonomia</b> 1 a 7 anni*	<b>Protezione del box</b> IP66	<b>T° di utilizzo</b> -20 °C a +60 °C (in fase liquida)
Connessione Bluetooth & Radio LPWAN	<b>Misura temperatura nel box</b> - Precisione 1 °C	<b>Sonda</b> precisione < +/- 0.3 % PE
<b>Intervallo di misura</b> da 10 min a 24 h	<b>Deriva in t°</b> < +/- 0,02 % PE / °C Valore fornito per PE > 4 m, dériva (-20 a +60 °C) +/- 0,03 % PE / °C	<b>Sonda in acciaio inox 316L passivato</b>
<b>Memoria interna</b> di 250.000 misure	<b>Lunghezze disponibili</b> 10 e 20 m	<b>Sonda Ø</b> 21,4 mm +/- 0,1 mm, lunghezza 170 mm +/- 0,2 mm

\* in base alla frequenza, all'esposizione del sensore e alla modalità di trasmissione dei dati (Bluetooth, LPWAN, ecc.)

### Incluso nel pack

- 1 box logger DELTA X
- 1 sonda piezometrica con cavo da 10 m



### Consigli per il fissaggio

**Attenzione**, il pack di fissaggio non è incluso

- Chiave TORX T20
- Sonda piezometrica manuale

20 m



**DELTA X-P**  
20 m di sonda

REF : DLXP20

899 € IVA esclusa

X m



**DELTA X-P**  
lunghezza variabile su richiesta

REF : DLXPX

Su richiesta



## Fissaggi DELTA X-P



### KIT DI FISSAGGIO 1

Il kit di fissaggio X-P è una soluzione completa per installare il sensore DELTA X-P in ambienti esterni. Include tutti gli elementi necessari per un montaggio ottimale, garantendo un fissaggio stabile.

REF : PFXP01

**250 €** IVA esclusa

### Incluso nel pack

- 1 colonna di fissaggio in acciaio galvanizzato
- 6 morsetti per cavi
- 6 viti per legno
- 1 fissaggio per box atmosferico

### Consigli per il fissaggio

Le catene non sono incluse nel pack.

**Attenzione**, il sensore DELTA X-P non è incluso



### KIT DI FISSAGGIO 2 - BOX

Il kit di fissaggio X-P è una soluzione completa per installare e proteggere il sensore DELTA X-P in ambienti esterni o industriali. Include tutti gli elementi necessari per un montaggio ottimale, garantendo un fissaggio stabile e una protezione contro gli agenti esterni.

REF : PFXP02

**149 €** IVA esclusa

### Incluso nel pack

- 1 box ABS preforato Ø 90 mm con fissaggio del box DELTA X integrato, porta con serratura a chiave
- Passacavo tubo 60-75
- 3 morsetti per cavi in nylon
- 8 dadi a base liscia M6, INOX A2
- 4 viti a testa esagonale, M6 x 100

### Consigli per il fissaggio

**Attenzione**, il sensore DELTA X-P non è incluso

- Chiave a bussola da 10 mm per dadi
- Sacco di cemento
- Cazzuola
- Sonda piezometrica manuale
- Cacciavite T20

# Sonda DELTA X-P

vendute separatamente



**Logger X**

REF: DLLX

**449 €** IVA esclusa

**10 m**



**Sonda piezometrica**  
10 m

REF: SXP10

**449 €** IVA esclusa

**20 m**



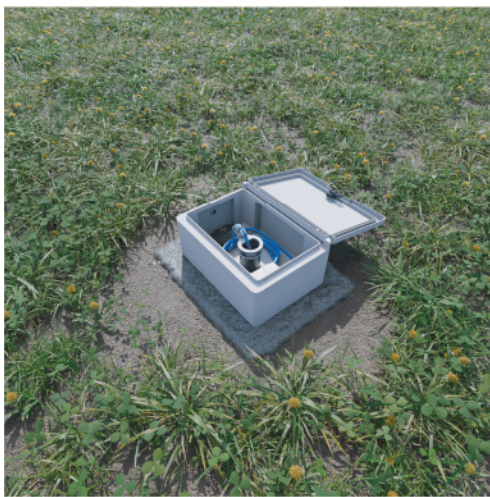
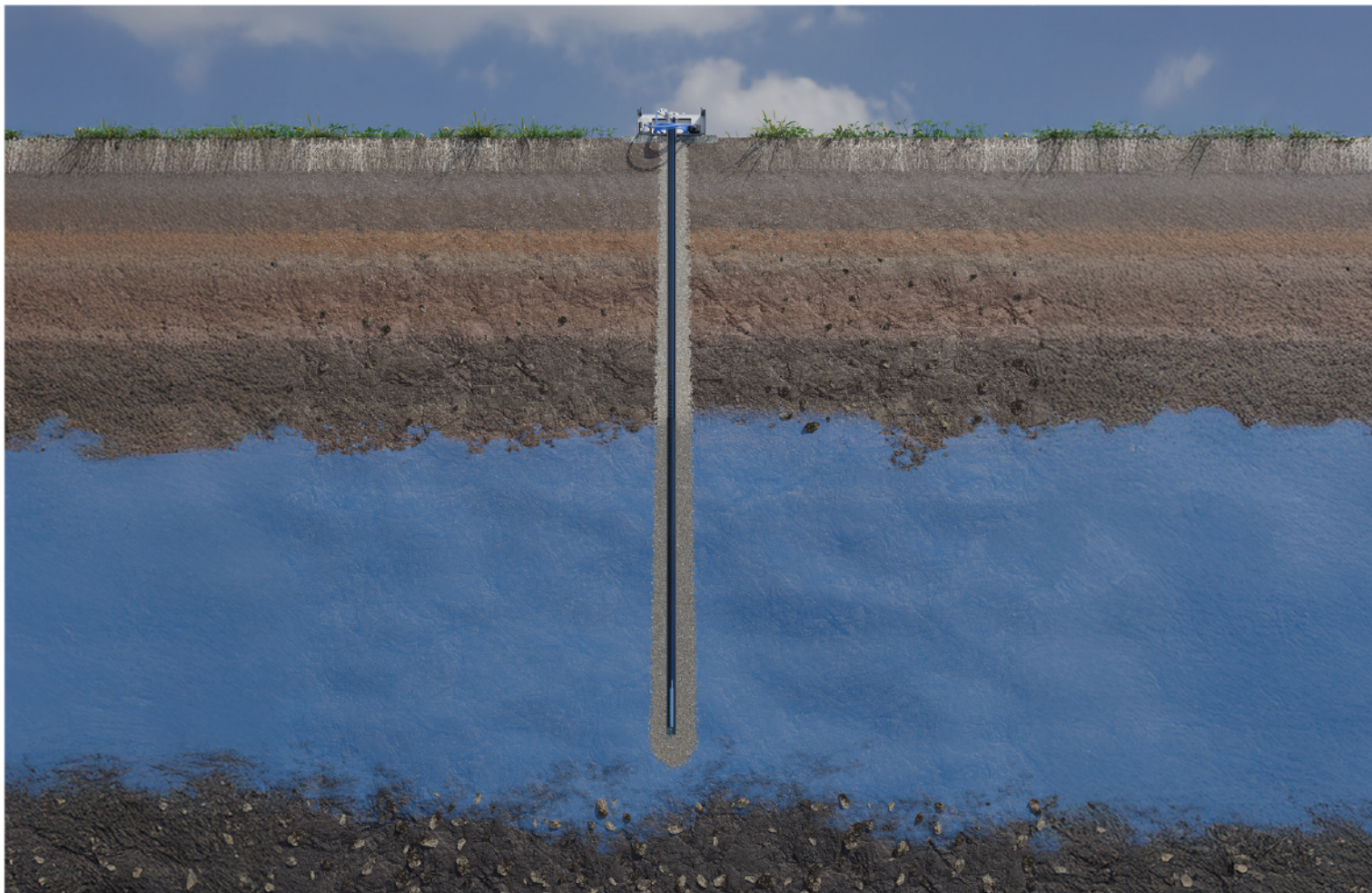
**Sonda piezometrica**  
20 m

REF: SXP20

**549 €** IVA esclusa



## Casi di applicazione





## DELTA P

La sonda piezometrica immersa DELTA P consente **di monitorare in tutta discrezione l'evoluzione del livello della falda freatica.**

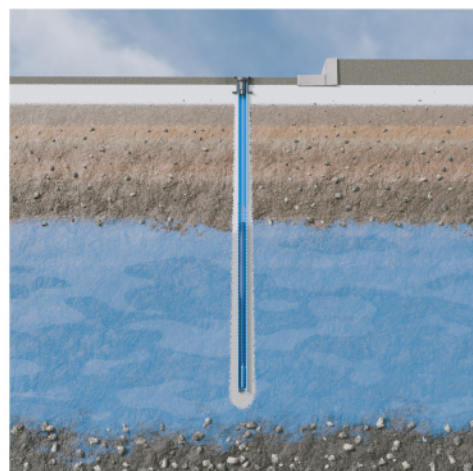
Grazie al suo formato compatto e alla sua installazione poco visibile, è meno esposta ai rischi di furto o danneggiamento..

**Su richiesta - Lunghezza del cavo variabile**

### Funzionalità

<b>Batteria 3,6 V - 17 Ah - Autonomia 1 a 7 anni*</b>	<b>Protezione del box IP68</b>	<b>T° di utilizzo -20°C à +60°C (en phase liquide)</b>
Connessione Bluetooth & Radio LPWAN	<b>Misura temperatura nel box. - Precisione 1°C</b>	<b>Sonda: precisione &lt; 0.3% PE</b>
<b>Intervallo di misura de 10 min à 24h</b>	<b>Deriva in t° (0° à 40°C) &lt; (+/-) - 0.02% PE / °C</b>	<b>Sonda in acciaio inox 316L passivato</b>
<b>Memoria interna di 250.000 misure</b>	<b>T° di stoccaggio 0°C a +80°C dopo il primo utilizzo</b>	<b>Sonda Ø 21.4 mm +/- 0.1mm, lunghezza 170mm +/- 0.2 mm</b>

*\* in base all'intervallo di misura scelto, all'esposizione del sensore e alla modalità di trasmissione dei dati (Bluetooth, LPWAN, ecc.)*



# SENSORI DI UMIDITÀ



# Sensori di misura dell'umidità

DELTA X-Hs e DELTA X-Ha

I sensori di umidità del suolo e dell'umidità ambientale FEELBAT misurano con **precisione le variazioni di umidità sia in ambienti interni che esterni**. Facili da installare (plug & play), trasmettono i dati in tempo reale e a distanza.

Le misure sono accessibili tramite una piattaforma web intuitiva o tramite l'app mobile FEELBAT, offrendo una visualizzazione chiara delle variazioni di umidità, un monitoraggio storico dettagliato e la configurazione di allarmi per rilevare qualsiasi evoluzione anomala.



**Compatto & resistente**



**Preciso**



**Plug & Play**



**Autonomo**



**Connesso**

## Notre gamme pour l'humidité



### **DELTA X-Hs**

*Monitoraggio del livello di umidità del suolo*



### **DELTA X-Ha**

*Monitoraggio dell'umidità ambientale*



### **DELTA X-Hm**

*Monitoraggio dell'umidità nei materiali*



### **DELTA X-Ra**

*Sensore pluviometrico*



## DELTA X-Hs

Il DELTA X-Hs è un sensore connesso dotato di una sonda elettronica. **Questo sistema consente di misurare l'umidità del suolo con precisione e in modo autonomo.**

La sonda, da interrare ai piedi delle strutture, fornisce dati rilevanti per diagnosi efficaci nel campo dei RGA (Ritiro-rigonfiamento delle argille).

REF : DLXH

**699 €** IVA esclusa

### Funzionalità

<b>Batteria</b> 3,6 V - 17 Ah - <b>Autonomia</b> 1 a 7 anni*	<b>Protezione del box</b> IP66	<b>T° di funzionamento</b> -25 °C a +70 °C
<b>Risoluzione</b> 1 %	Connessione Bluetooth & Radio LPWAN	<b>Campo di misura</b> 0 a 60% vwc (fino al 100% con precisione limitata)
<b>Precisione</b> 3% fino al 50 vwc** **(Volumetric Water Content)	<b>Intervallo di misura</b> da 10 min a 24 h	Misura della temperatura esterna
<b>Memoria interna</b> di 250.000 misure	<b>Lunghezza cavo sonda</b> 10 m	<b>Sonda</b> 18.2 cm x 3 cm x 1.2 cm

\* in base alla frequenza, all'esposizione del sensore e alla modalità di trasmissione dei dati (Bluetooth, LPWAN, ecc.)

### Incluso nel pack

- 1 sensore DELTA X
- 1 batteria D 3,6V
- 1 supporto U in inox
- 4 viti M6 x 8, INOX A2
- 2 tasselli universali 10 x 60, NYLON
- 2 viti per legno testa bombata 6 x 70, INOX A2
- 2 rondelle piatte M6, INOX A2
- 1 sonda Hs

### Consigli per il fissaggio

- Cacciavite T20
- Punta adatta Ø 10 mm per tassello nylon
- Cacciavite T30 per viti di fissaggio
- Cacciavite T25

## Sonde DELTA X-Hs

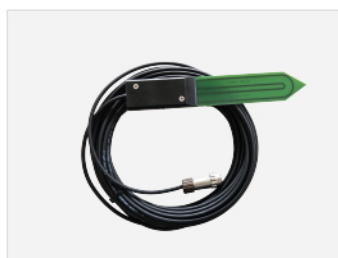
vendute separatamente



**Logger X**

REF : DLLX

**449 €** IVA esclusa



**Sonda umidità del suolo**

REF : SXH

**275 €** IVA esclusa



## Casi di applicazione





## DELTA X-Ha

Il sensore DELTA X-Ha è dotato di una sonda di misura che consente **di monitorare l'evoluzione dell'umidità ambientale.**

I valori sono espressi in % (0-100%).

REF : DLXHA

**699 €** IVA esclusa

### Funzionalità

<b>Batteria</b> 3,6 V - 17 Ah - <b>Autonomia</b> 1 a 7 anni*	<b>Peso</b> 350 g + 140g (custodia)	<b>Dimensioni</b> 100 x 122 x 50,5 mm
<b>Connettore metallico, stagno e robusto</b>	Connessione Bluetooth & Radio LPWAN	<b>Protezione</b> IP65
<b>Precisione</b> (+/-) 3 % RH	<b>Intervallo di misura</b> de 10 min à 24h	Montaggio a parete
<b>Memoria interna</b> di 250.000 misure	<b>T° di funzionamento</b> -40 °C a +60 °C	<b>Umidità misurabile</b> 0-100 %

\*in base alla frequenza, all'esposizione del sensore e alla modalità di trasmissione dei dati (Bluetooth, LPWAN, ecc.)

### Incluso nel pack

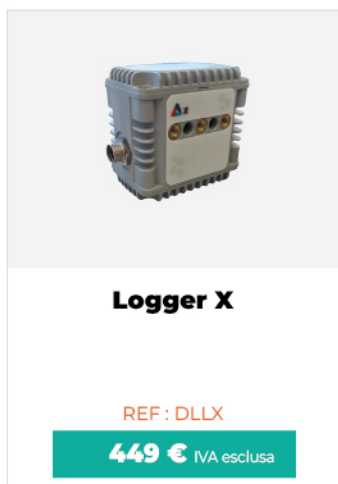
- 1 sensore DELTA X
- 1 batteria D 3,6 V
- 1 supporto U in acciaio inox
- 4 viti M6 x 8, INOX A2
- 2 tasselli universali 10 x 60, NYLON
- 2 viti per legno testa bombata 6 x 70, INOX A2
- 2 rondelle piatte M6, INOX A2
- 1 sonda Ha
- 2 tasselli universali 6 x 45, NYLON
- 2 rondelle piatte M4, INOX A2

### Consigli per il fissaggio

- Cacciavite T20
- Cacciavite T30 per viti di fissaggio
- Cacciavite T25

## DELTA X-Ha

venduto separatamente





## Casi di applicazione





## DELTA X-Hm

Il sensore DELTA X-Hm è dotato di una sonda di misura che consente **di monitorare l'evoluzione dell'umidità nei materiali.**

I valori sono espressi in % (0-100%).

REF : DLXHM

**699 €** IVA esclusa

### Funzionalità

<b>Batteria</b> 3,6 V - 17 Ah - <b>Autonomia</b> 1 a 7 anni*	<b>Diametro della sonda</b> 20 mm	<b>Integrazione della sonda</b> min. 35 mm <b>Lunghezza totale</b> 220 mm
<b>Connettore metallico, stagno e robusto</b>	Connessione Bluetooth & Radio LPWAN	<b>Protezione</b> IP65
<b>Precisione</b> +/-2% (su 20-80%) a 25°C e +/-3%	<b>Intervallo di misura</b> da 10 min a 24 h	Montaggio a parete
<b>Memoria interna</b> di 250.000 misure	<b>T° di funzionamento</b> -30 °C a +75 °C	<b>Umidità misurabile</b> 0-100 %

\*in base alla frequenza, all'esposizione del sensore e alla modalità di trasmissione dei dati (Bluetooth, LPWAN, ecc.)

### Incluso nel pack

- 1 sensore DELTA X
- 1 batteria D 3,6 V
- 1 supporto U in acciaio inox
- 4 viti M6 x 8, INOX A2
- 2 tasselli universali 10 x 60, NYLON
- 2 viti per legno testa bombata 6 x 70, INOX A2
- 2 rondelle piatte M6, INOX A2
- 1 sonda Hm
- 2 viti per legno 5 x 60, INOX A2
- 2 tasselli universali 8 x 52, NYLON
- 2 rondelle piatte M5, INOX A2

### Consigli per il fissaggio

- Cacciavite T20
- Cacciavite T30 per viti di fissaggio
- Punta adatta al supporto Ø 25 mm
- Cacciavite T25
- Cacciavite a croce PH2

## DELTA X-Ha

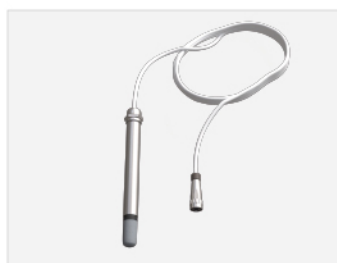
venduto separatamente



**Logger X**

REF : DLLX

**449 €** IVA esclusa



**Sonda di umidità ambientale**

REF : SHA

**275 €** IVA esclusa



## Casi di applicazione





# **IL SENSORE PLUVIOMETRICO**



## DELTA X-Ra

Il sensore DELTA X-Ra è un pluviometro a bascula progettato per misurare le precipitazioni in modo affidabile, preciso e senza calcoli secondari.

REF : DLXRa

**699 €** IVA esclusa

### Funzionalità

<b>Batteria</b> 3,6 V - 17 Ah - <b>Autonomia</b> 1 a 7 anni*	<b>Custodia di protezione</b> IP66	<b>T° di funzionamento</b> -25 °C a +70 °C
<b>Risoluzione</b> 0,2 mm	Connessione Bluetooth & Radio LPWAN	<b>Misura continua</b> consumo < 100uW
<b>Precisione</b> ≤ ±3%	<b>Intervallo di misura</b> da 10 min a 24 h	<b>Ø superficie di raccolta della pioggia</b> 200 mm
<b>Memoria interna</b> di 250.000 misure	<b>Uscite</b> a impulsi	<b>Ampia gamma di intensità</b> 0 a 4 mm/min

\* in base alla frequenza, all'esposizione del sensore e alla modalità di trasmissione dei dati (Bluetooth, LPWAN, ecc.)

## DELTA X-Ra

venduto separatamente



**Logger X**

REF : DLLX

**449 €** IVA esclusa



**Rain gauge probe**

REF : SEM2E

**275 €** IVA esclusa



## Casi di applicazione





# IL DATA LOGGER

# Logger DELTA X

Il logger DELTA X è la soluzione ideale per connettersi all'insieme dei vostri sensori Feelbat.

**Facile da installare (plug & play) e senza lavori invasivi, trasmette i dati in tempo reale e a distanza.**

Le misurazioni sono consultabili tramite una piattaforma web intuitiva o tramite l'app mobile FEELBAT, offrendo una visualizzazione chiara delle curve di evoluzione e degli allarmi configurabili.



**Compatto & resistente**



**Preciso**



**Plug & Play**



**Autonomo**



**Connesso**

## La nostra gamma di sensori compatibili



### **DELTA X-L100**

*Monitoraggio delle fessure a grande ampiezza*



### **DELTA X-L100S**

*Monitoraggio delle fessure sommerse*



### **DELTA X-P**

*Monitoraggio della falda freatica*



### **DELTA X-Hs**

*Monitoraggio dell'umidità del suolo*



### **DELTA X-Ha**

*Monitoraggio dell'umidità ambientale*



### **DELTA X-Hm**

*Monitoraggio dell'umidità nei materiali*



### **DELTA X-Ra**

*Sensore pluviometrico*



## DELTA X

Il DELTA X è un data logger dotato di una porta 4–20 mA, che offre la possibilità di collegare i sensori della gamma Feelbat.

Grazie alla sua installazione rapida, consente una sorveglianza precisa, centralizzata e a distanza.

REF : DLLX

**449 €** IVA esclusa

### Funzionalità

<b>Batteria</b> 3,6 V - 17 Ah - <b>Autonomia</b> 1 a 7 anni*	<b>Peso</b> 350 g	<b>Dimensioni</b> 8 x 8 cm / Sp. 5 cm
<b>Compatibile</b> 4 - 20 mA	Connessione Bluetooth & Radio LPWAN	<b>Protezione</b> IP66
<b>Connettività integrata</b>	<b>Intervallo di misura</b> de 10 min à 24h	<b>Versatile</b> : misura di diverse grandezze fisiche
<b>Memoria interna</b> di 250.000 misure	<b>T° di funzionamento</b> -25 °C a +70 °C	<b>Schede tecniche</b> documentazione dei sensori compatibili

\* in base alla frequenza, all'esposizione del sensore e alla modalità di trasmissione dei dati (Bluetooth, LPWAN, ecc.)

### Incluso nel pack

- 1 sensore DELTA X
- 1 batteria D 3,6 V
- 1 supporto U in acciaio inox
- 4 viti M6 x 8, INOX A2
- 2 tasselli universali 10 x 60, NYLON
- 2 viti per legno testa bombata 6 x 70, INOX A2
- 2 rondelle piatte M6, INOX A2

### Consigli per il fissaggio

- Cacciavite T20
- Foratura Ø 10 mm per tassello nylon
- Cacciavite T30 per viti di fissaggio
- Cacciavite T25

## Sonde compatibili

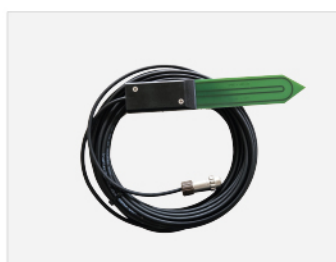
vendute separatamente



**Sensore potenziometrico**

REF: SXL100

**325 €** IVA esclusa



**Sonda di umidità del suolo**

REF: SXH

**275 €** IVA esclusa



**Sonda piezometrica**  
10 m

REF: SXP10

**449 €** IVA esclusa



**Sonda piezometrica**  
20 m

REF: SXP20

**549 €** IVA esclusa



**Sonda di umidità ambientale**

REF: SHA

**275 €** IVA esclusa



**Sonda di umidità dei materiali**

REF: SHM

**275 €** IVA esclusa



**Sonda pluviometrico**

REF: SEM2E

**275 €** IVA esclusa

# Recupero dei dati

In Bluetooth o a lunga distanza



## BLUETOOTH

Connessione ai vostri sensori quando siete in prossimità (fino a 30 metri di distanza in campo aperto) per recuperare i dati.



## RETE SIGFOX\*

Connessione ai vostri sensori da qualsiasi luogo per recuperare i dati grazie al token Linkfeel.

## Recupero dati

### In prossimità - Bluetooth



I sensori elettronici DELTA Feel possono funzionare senza necessità di token Linkfeel.

**Les capteurs enregistrent les données de manière autonome et vous pouvez les récupérer grâce à la connexion Bluetooth de votre smartphone**, entro una distanza massima di 30 metri in campo aperto.

Una volta recuperati i dati, potete trasmetterli al cloud FEELBAT utilizzando la vostra connessione 3G/4G. Questo vi permette di accedere e consultare i dati da un altro smartphone o da un computer.

## Recupero dati

### A distanza - Token Linkfeel



I sensori elettronici DELTA Feel possono essere attivati con un token Linkfeel, permettendo così la trasmissione dei dati a distanza per un anno o più.

Il sensore registra i dati internamente e li invia tramite la rete Sigfox o LTE-M al cloud FEELBAT, permettendovi di consultarli su smartphone o computer e di ricevere notifiche se necessario.

**Tuttavia, in alcune zone isolate (non coperte) o in ambienti sotterranei, la rete SIGFOX potrebbe non funzionare. Per questo motivo, abbiamo sviluppato soluzioni alternative per i nostri clienti.**



### Pulsante di test

Il pulsante tester è lo strumento ideale quando l'indirizzo esatto del cantiere è ancora da definire o per scegliere il posizionamento preciso dei vostri sensori. Attivandolo, è possibile testare la copertura Sigfox nell'area interessata, garantendo così il corretto funzionamento del vostro sistema di monitoraggio.

REF : DET2

**90 €** IVA esclusa Con 1 anno di connessione



### Ripetitore

Il ripetitore estende la portata dei sensori nelle zone con copertura Sigfox debole. Può gestire fino a 15 sensori (140 messaggi/giorno) e funziona a batteria da 1 a 7 anni a seconda dell'utilizzo. Abbonamento di 1 anno incluso, rinnovabile con un token LinkFeel.

REF : RPT1

**139 €** IVA esclusa Con 1 anno di connessione



### Microstazione SIGFOX

La microstazione Sigfox estende la copertura Sigfox in ambienti interni o in zone poco servite. Funziona a 220 V con connessione Ethernet o 3G/4G (opzionale). Custodia IP65 consigliata per uso esterno. Chiavetta 3G/4G opzionale, senza scheda SIM.

REF : BOX1

**599 €** IVA esclusa



### FEELBOX

La FEELBOX, la nostra nuova gateway 4G, offre una copertura di rete ottimale per i vostri sensori FEELBAT se la rete SIGFOX non è sufficiente. Dove il vostro telefono riceve il segnale 4G, anche i vostri sensori FEELBAT funzionano.

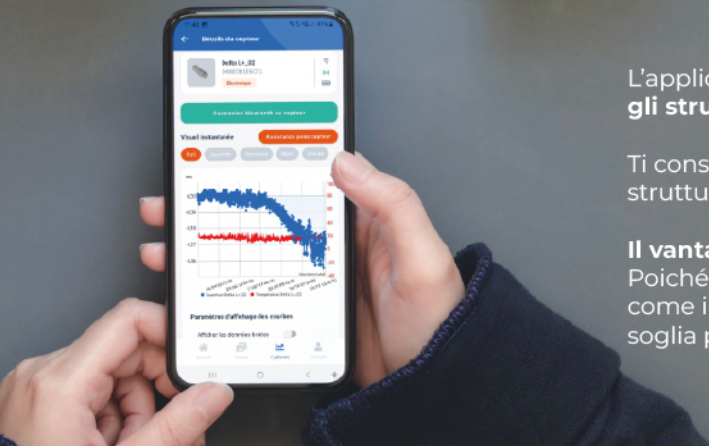
Funziona con token LINKFEEL non inclusi.

REF : GFBX

**350 €** IVA esclusa

# L'applicazione Mobile

Scarica l'applicazione



L'applicazione FEELBAT è l'unica applicazione mobile che riunisce tutti gli strumenti in un'unica soluzione semplice da usare.

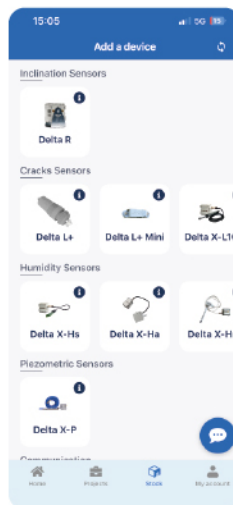
Ti consente di installare i tuoi sensori, configurarli e monitorare le tue strutture in tempo reale, sia in loco che a distanza.

**Il vantaggio?** Ricevi notifiche quando una soglia viene superata! Poiché la prevenzione è fondamentale, puoi ricevere un avviso — così come i collaboratori coinvolti nel progetto — in caso di superamento di una soglia predefinita.



## Creare il tuo progetto

Inizia creando un progetto per associare e monitorare diversi sensori.



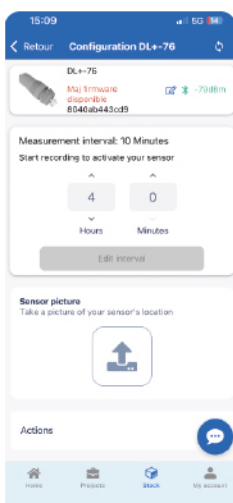
## Aggiungere il tuo sensore

Aggiungi i diversi sensori presenti sul tuo cantiere in base alla loro tipologia.



## Connettere il tuo sensore

Connetti i tuoi sensori tramite Bluetooth.



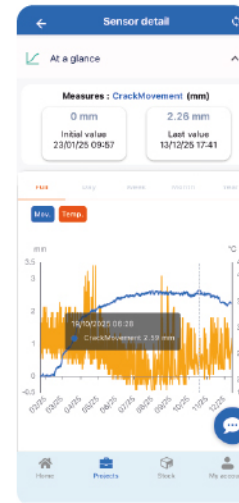
## Configurare gli intervalli di misura

Modifica gli intervalli di misura in base alle tue esigenze.



## Configurare le soglie

Configura le soglie di allerta per ricevere una notifica in caso di superamento.



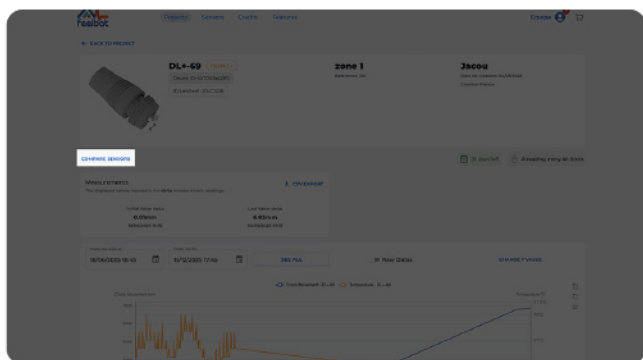
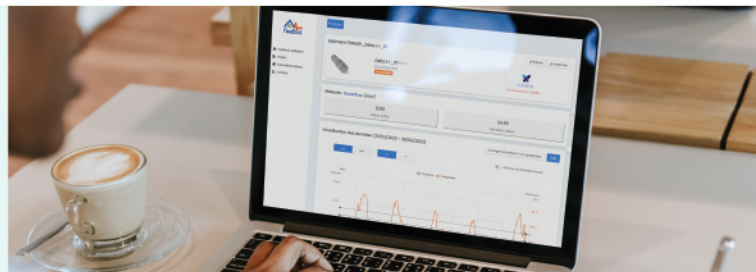
## Visualizzare i dati

Monitora tutti i tuoi dati in tempo reale con intervalli di misura predefiniti.

# L'applicazione web

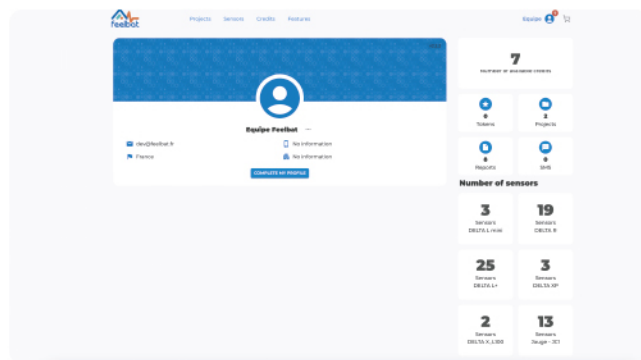
## Per andare oltre!

Tutte le funzionalità disponibili sull'applicazione sono accessibili anche via web per facilitare l'analisi e il confronto dei grafici.



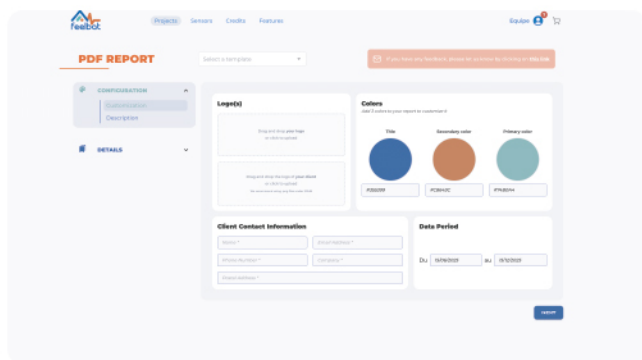
### Confrontare i sensori

Nella scheda del tuo sensore, confronta facilmente modelli simili o che misurano lo stesso parametro (es. JCI vs Delta L+).



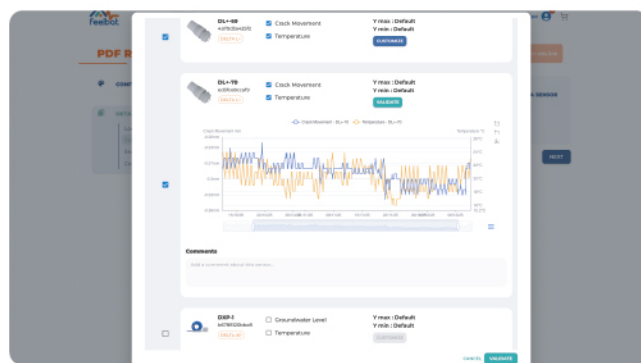
### Accedere alle tue informazioni

Accedi in un colpo d'occhio ai tuoi sensori, offerte, token LinkFeel e alla data di scadenza del tuo abbonamento.



### Automatizzare i tuoi report

Genera il tuo report PDF in pochi clic, con tutti i dati essenziali.



### Personalizzare il tuo report

Colori, loghi, grafici... Personalizza il tuo report PDF in base alle tue esigenze.



## REPORT PDF

Genera i tuoi report automaticamente e personalizzati in pochi clic!

Vedi un esempio di report

# Assistenza e formazione

## Supporto



Supporto telefonico  
in meno di 24h

# 24h



### CONSULENZA

FEELBAT è composta da ingegneri strutturisti dedicati, in grado di consigliarti e assisterti tecnicamente sulle tue esigenze specifiche. Ti accompagnano nella scelta e nel posizionamento dei sensori.



### ASSISTENZA

Un'assistenza viene predisposta prima del progetto per creare le condizioni di successo. Inoltre, è prevista un'assistenza telefonica il giorno dell'intervento per rispondere a tutte le tue domande.



### FORMAZIONE

La nostra soluzione è semplice, ma completa. È possibile una formazione a distanza di un'ora per accompagnarti nella presa in mano dell'applicazione e utilizzare tutte le funzionalità secondo le tue esigenze.

*NB: Prerequisito – è necessario creare un account scaricando l'applicazione Feelbat prima della formazione.*

#### **Durata, periodo di realizzazione e modalità di svolgimento**

Numero minimo: 1 persona  
Numero massimo: 5 persone  
Durata: 1 ora  
Modalità: videoconferenza

#### **Assistenza**

Hai bisogno di assistenza per la preparazione del cantiere e l'installazione? Uno dei nostri consulenti è a tua disposizione per 1 ora in videoconferenza per accompagnarti e rispondere a tutte le tue domande.

REF : FORMAI

**99 €** IVA esclusa

## Acquista i tuoi crediti per usufruire delle funzionalità web e mobile!

Prezzo HT	Bonus	Numero di crediti
10 €		1 credito
250 €	<b>1 OMAGGIO</b>	26 crediti
1000 €	<b>5 OMAGGI</b>	105 crediti
3 000 €	<b>30 OMAGGI</b>	330 crediti

## Le funzionalità disponibili grazie ai tuoi crediti

	Initial	En option d'achat	Coût (en crédit)
<b>Gestione</b>			
Numero di sensori	Illimitato		
Numero di progetti base*	2 offerti all'apertura del conto	+1	2 crediti
Trasformare un progetto base in modalità esperto	0	1	+3 crediti
<b>Connettività</b>			
Jeton LINKFEEL <small>1 anno di connessione remota (SIGFOX o BOX 4G)</small>	0	1 Token	10 crediti/anno
<b>Report PDF</b>			
Numero di generazioni	5	10 report	5 crediti

\*Aggiungi 2 crediti per creare un progetto base, poi 3 crediti aggiuntivi per trasformarlo in modalità esperto e sbloccare nuove funzionalità.

*Dettagli offerta progetto	Progetto Base crediti per progetto	Progetto Esperto +3 crediti per progetto
Condivisione progetto <small>solo lettura</small>	✓	✓
Condivisione progetto <small>recupero dati trasferimento completo</small>	✗	✓
Intervallo di misura <small>Per progetto</small>	= / > 4h	Fino a 10 min
Avvisi email	✗	Illimitati
Avvisi SMS	✗	100 SMS <b>5 crediti</b>
Filtro curva niv.1 <small>Modulo temperatura ax+b (possibilità di ponderare le curve per affinare l'analisi)</small>	✗	✓
Modulo deformazione	✗	✓

## Processo vecchio account

### 1. Inizi acquistando crediti

Ad esempio: paghi 500 € e ricevi 50 crediti + 2 omaggi = **52 crediti in totale**

### 2. Utilizzi i tuoi crediti come vuoi

Ogni funzionalità si attiva con un certo numero di crediti.

- **Vuoi connetterti per 1 anno?**

Spendi 10 crediti (token LINKFEEL).

Ti restano **42 crediti**.

- **Vuoi aggiungere 4 progetti oltre ai 2 gratuiti?**

Ogni progetto costa 2 crediti.

4 progetti =  $4 \times 2 = 8$  crediti.

Ti restano **34 crediti**.

- **Vuoi che 2 di questi progetti siano in modalità expert (misure ogni 10 minuti)?**

La modalità expert costa 3 crediti per progetto, quindi  $2 \times 3 = 6$  crediti.

Ti restano **28 crediti**.

💡 **In modalità expert hai tutte le funzionalità (tranne gli SMS).**

- **Vuoi ricevere SMS di allerta?**

Un pacchetto di 100 SMS costa 5 crediti (valido per tutti i progetti in modalità expert).

$31 - 5 = 23$  crediti rimanenti.

✅ Ti restano quindi 23 crediti che potrai utilizzare più tardi.

**E buona notizia: i crediti non hanno scadenza.**

## Processo apertura account

### 1. All'apertura dell'account hai già alcune funzionalità disponibili

Disponi di 2 progetti base, 5 generazioni di report PDF, la condivisione del progetto in modalità lettura e un intervallo di misura = / > 4h.

### 2. Poi stesso processo,

Acquisti i crediti e li utilizzi come preferisci.

- **Vuoi trasformare i tuoi 2 progetti base in modalità expert N.1?**

Vai nei tuoi progetti, poi nel riquadro arancione, clicca su

“trasforma il mio progetto in modalità expert” **per soli 3 crediti**.

# Manutenzione dei sensori



## Manutenzione DELTA L+

- Sostituzione della batteria
- Verifica dei componenti e delle misure, con sostituzione degli elementi difettosi (in caso di guasto dovuto a un uso improprio, verrà applicato un preventivo aggiuntivo)
- Sostituzione delle guarnizioni di tenuta
- Aggiornamento del firmware

REF : DLL+MAINT

**89€** IVA esclusa



## Manutenzione DELTA R

- Sostituzione della batteria
- Verifica dei componenti e delle misure, con sostituzione degli elementi difettosi (in caso di guasto dovuto a un uso improprio, verrà applicato un preventivo aggiuntivo)
- Sostituzione delle guarnizioni di tenuta
- Aggiornamento del firmware (migliorie)

REF : DLLRMAINT

**99€** IVA esclusa



**Se hai crepe  
scegli FEELBAT**

## Contattaci



contact@feelbat.fr



04 123 800 90



www.feelbat.fr



info@feelbat.fr  
**04 123 800 90**



4 rue Louis Breguet  
JACOU 34830 FRANCE  
Sede legale 20 rue Maxime Riviere  
97490 SAINT-DENIS



www.feelbat.fr  
info